

## Superficie Surface

Star 12

# ST12

Perfil de superficie.  
Fabricado con aluminio extrusionado y anodizado.  
Diseñado como disipador de tiras de LED.

Surface profile.  
Made of extruded and anodized aluminium.  
Designed to dissipate LED strips.

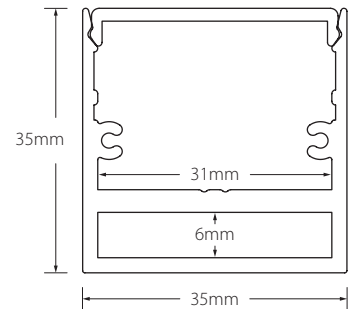


### Características técnicas

Technical data

Potencia disipada Power dissipation	Máx. 60W/m
Aleación de aluminio Aluminium alloy	AL6060
Longitud Length	2m <sup>(1)</sup>
IP	20
Acabado Finish	Anodizado Anodized / Pintado Painted

<sup>(1)</sup> Otras medidas disponibles. Máximo 6m. Other sizes available. Maximum 6m.



**2100450**  
Transparente  
Clear  
75°  
-0% lm  
**2100451**



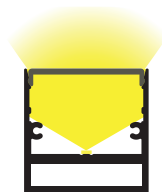
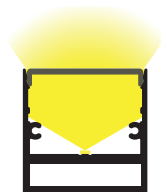
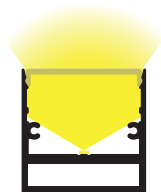
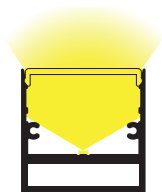
Mate  
Medium frosted  
75°  
-40% lm  
**2100402**  
Negro



Black  
75°  
-60% lm



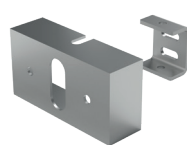
**2100460**  
Transparente  
Clear microprismático  
microprismatic  
75°  
-25% lm



**220060003**  
Tapa final  
End cap



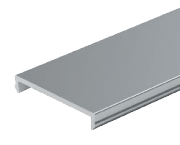
**233022070**  
Pieza sujeción  
Fixing piece



**238006071**  
Accesorio aplique pared  
Wall fixing accessory  
50x26x17mm



**241011707**  
Pieza unión y fijación  
Union and fixing piece  
Incluye tornillos  
Screws included



**210041007**  
Tapa ciega  
Cover cap



### Superficie Surface

#### Star 12



**2410020**  
Pieza unión  
Union piece

Incluye tornillos y adhesivo fuga luz  
Screws and light leak adhesive included



**2410021**  
Pieza unión 90°  
90° union piece

Incluye tornillos y adhesivo fuga luz  
Screws and light leak adhesive included



**2441001401702**  
Adhesivo fuga de luz  
Light leak adhesive  
140x17mm

Referencia Reference	Descripción Description	Acabado Finish	Color Color
ST12-A	Perfil superficie aluminio Aluminium surface profile	Anodizado Anodized	● Plata mate Matt silver
ST12-B	Perfil superficie aluminio Aluminium surface profile	Pintado Painted	○ Blanco White
ST12-N	Perfil superficie aluminio Aluminium surface profile	Anodizado Anodized	● Negro Black

### Accesorios

#### Accessories

Referencia Reference	Descripción Description	Acabado / Color Finish / Color
2100450	Difusor para ST12 Diffuser to ST12	Transparente Clear
2100451	Difusor para ST12 Diffuser to ST12	Mate Medium
2100402	Difusor para ST12 Diffuser to ST12	Negro Black
2100460	Difusor microprismático Microprismatic	Transparente Clear
210041007		Plata mate Matt Silver
210041001	Tapa ciega aluminio Aluminium cover cap	Blanco White
210041002		Negro Black
220060003	Tapa final aluminio Aluminium end cap	Plata mate Matt silver
220060001	Tapa final aluminio Aluminium end cap	Blanco White
220060002	Tapa final aluminio Aluminium end cap	Negro Black
233022070	Pieza sujeción Fixing piece	Zincado Zinc
238006071	Accesorio para fijación en pared Wall fixing accessory	Plata mate Matt silver
238006011	Accesorio para fijación en pared Wall fixing accessory	Blanco White
238006021	Accesorio para fijación en pared Wall fixing accessory	Negro Black
2410020	Pieza unión metálico Metal union piece	Galvanized
241002100	Pieza unión a 90° metálica Metal union piece	Galvanized
241011707	Pieza unión y fijación cable tensor metálica Metal tensor cable union and fixing piece	Plata mate Matt silver
241011701	Pieza unión y fijación cable tensor metálica Metal tensor cable union and fixing piece	Blanco White
241011702	Pieza unión y fijación cable tensor metálica Metal tensor cable union and fixing piece	Negro Black
2410020	Pieza unión metálica Metal union piece	Zincado Zinc
2410021	Pieza unión a 90° metálica Metal 90° union piece	
2441001401702	Adhesivo para fuga de luz L Light leak adhesive L	Negro Black



## Superficie Surface

Star 12



### Advertencias Warnings

- Si la superficie donde va colocada la tira de LED tiene residuos, asegúrese de limpiarla hasta que quede libre de ellos.
- No utilizar este perfil para LEDs superiores a la potencia indicada, ya que no se podría garantizar la vida útil del LED.
- No utilice cola o silicona para fijar el perfil sin antes asegurar que la posición funcional es la correcta.
- If the surface where the LED strip is located has debris, be sure to clean it until it is free of them.
- Not use this profile to LED above the indicated power because it could not guarantee the life of the LED.
- Do not use glue or silicone to set the profile if before ensuring that the functional position is correct.

