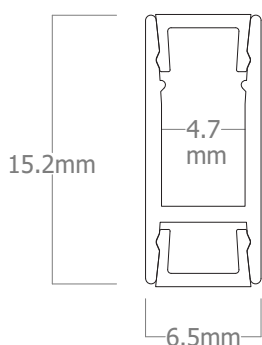


Perfil de superficie de dimensiones reducidas, perfecto para instalaciones con poco espacio. Compatible con modelo MINI LED. Fabricado con aluminio extrusionado y anodizado. Diseñado como disipador de tiras de LED. Para uso interior.

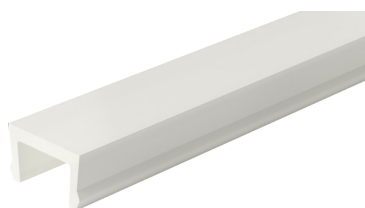
*Surface profile of reduced dimensions, perfect for installations with little space. Compatible with MINI LED model. Made of extruded and anodized aluminium. Designed to dissipate LED strips. For indoor use.*



### Características técnicas / Technical data

Potencia disipada / Power dissipation	Máx. 15W/m
Aleación de aluminio / Aluminium alloy	AL 6060
Longitud / Length	2m <sup>(1)</sup>
IP	20
Acabado / Finish	Anodizado / Anodized Pintado / Painted

(1) Otras medidas disponibles. Máximo 4m. / Other sizes available. Maximum 4m.



2100552



220090003

Referencia Reference	Descripción Description	Acabado Finish	Color Color
ST16-A	Perfil superficie sin difusor Surface profile without diffuser	Anodizado Anodized	● Plata mate Matt silver
ST16-B	Perfil superficie sin difusor Surface profile without diffuser	Pintado Painted	○ Blanco White
ST16-N	Perfil superficie sin difusor Surface profile without diffuser	Anodizado Anodized	● Negro Black
2100552	Difusor para STAR 16 Diffuser to STAR 16	● Opal / Frosted	
220090003	Tapa final para STAR 16 End cap to STAR 16	● Gris / Grey	
220090001	Tapa final para STAR 16 End cap to STAR 16	○ Blanco / White	
220090002	Tapa final para STAR 16 End cap to STAR 16	● Negro / Black	

## • Difusores / Diffuser



35°  
Opal  
Frosted  
-50% lumens

## ⚠ Advertencias / Warnings

- Si la superficie donde va colocada la tira de LED tiene residuos, asegúrese de limpiarla hasta que quede libre de ellos.
- No utilizar este perfil para LEDs superiores a la potencia indicada, ya que no se podría garantizar la vida útil del LED.
- No utilice cola o silicona para fijar el perfil sin antes asegurar que la posición funcional es la correcta.
- *If the surface where the LED strip is located has debris, be sure to clean it until it is free of them.*
- *Not use this profile to LED above the indicated power because it could not guarantee the life of the LED.*
- *Do not use glue or silicone to set the profile if before ensuring that the functional position is correct.*