

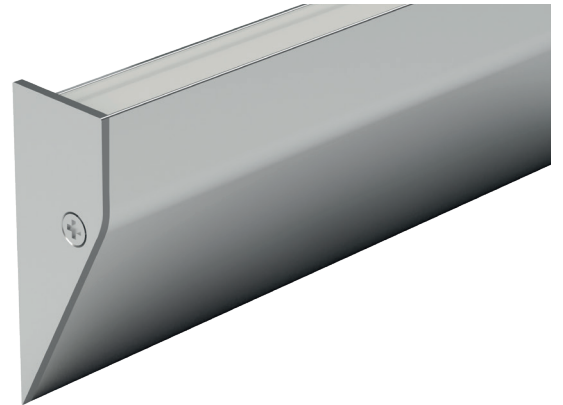
## Superficie Surface

Star 17

# ST17

**Perfil de superficie.**  
Fabricado con aluminio extrusionado y anodizado.  
Diseñado como disipador de tiras de LED.

Surface profile.  
Made of extruded and anodized aluminium.  
Designed to dissipate LED strips.

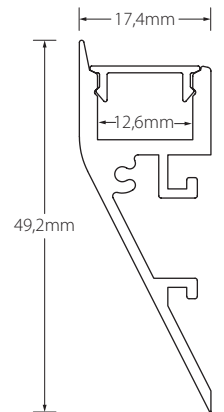


### Características técnicas

Technical data

<b>Potencia disipada</b> Power dissipation	Máx. 20W/m
<b>Aleación de aluminio</b> Aluminium alloy	AL6060
<b>Longitud</b> Length	2m <sup>(1)</sup>
<b>IP</b>	20
<b>Acabado</b> Finish	Anodizado Anodized / Pintado Painted

<sup>(1)</sup> Otras medidas disponibles. Máximo 6m. Other sizes available. Maximum 6m.



**2100250**  
Transparente  
Clear  
75°  
-0% lm



**220100107**  
Tapa final derecha  
Right end cap



**2100251**  
Mate  
Medium frosted  
75°  
-30% lm



**220100207**  
Tapa final izquierda  
Left end cap



**2100252**  
Opal  
Frosted  
75°  
-40% lm



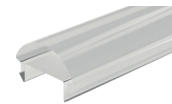
**231002500**  
Clip sujeción  
Mounting bracket



**2100202**  
Negro  
Black  
75°  
-70% lm



**2441000701702**  
Adhesivo fuga de luz  
Light leak adhesive  
70x17mm



**2100256**  
Óptica 30°  
30° lens  
30°  
-5% lm



### Superficie Surface

Star 17

Referencia Reference	Descripción Description	Acabado Finish	Color Color
ST17-A	Perfil superficie aluminio Aluminium surface profile	Anodizado Anodized	● Plata mate Matt silver
ST17-B	Perfil superficie aluminio Aluminium surface profile	Pintado Painted	○ Blanco White
ST17-N	Perfil superficie aluminio Aluminium surface profile	Anodizado Anodized	● Negro Black

### Accesorios Accessories

Referencia Reference	Descripción Description	Acabado / Color Finish / Color
2100250	Difusor para ST17 Diffuser to ST17	Transparente Clear
2100251	Difusor para ST17 Diffuser to ST17	Mate Medium
2100252	Difusor para ST17 Diffuser to ST17	Opal Frosted
2100202	Difusor para ST17 Diffuser to ST17	Negro Black
2100256	Difusor óptica 30° para ST17 30° lens diffuser to ST17	Transparente Clear
220100107	Tapa final metálica derecha Metallic right end cap	Plata mate Matt silver
220100207	Tapa final metálica izquierda Metallic left end cap	
220100101	Tapa final metálica derecha Metallic right end cap	Blanco White
220100201	Tapa final metálica izquierda Metallic left end cap	
220100102	Tapa final metálica derecha Metallic right end cap	Negro Black
220100202	Tapa final metálica izquierda Metallic left end cap	
231002500	Clip sujeción policarbonato Polycarbonate mounting bracket	Transparente Clear
2441000701702	Adhesivo para fuga de luz S Light leak adhesive S	Negro Black



### Advertencias Warnings

- Si la superficie donde va colocada la tira de LED tiene residuos, asegúrese de limpiarla hasta que quede libre de ellos.
- No utilizar este perfil para LEDs superiores a la potencia indicada, ya que no se podría garantizar la vida útil del LED.
- No utilice cola o silicona para fijar el perfil sin antes asegurar que la posición funcional es la correcta.
- If the surface where the LED strip is located has debris, be sure to clean it until it is free of them.
- Not use this profile to LED above the indicated power because it could not guarantee the life of the LED.
- Do not use glue or silicone to set the profile if before ensuring that the functional position is correct.

