



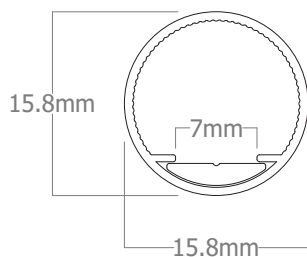
Perfil de superficie.
Fabricado con aluminio extrusionado y anodizado.
Diseñado como disipador de tiras de LED.

*Surface profile.
Made of extruded and anodized aluminum.
Designed to dissipate LED strips.*



Max. W/m
15W

AL
6060

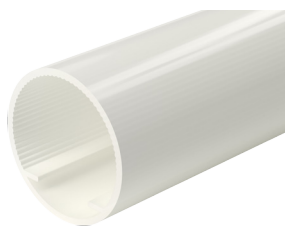


Características técnicas / Technical data

Potencia disipada / Power dissipation	Máx. 15W/m
Aleación de aluminio / Aluminium alloy	AL 6060
Longitud / Length	2m
IP	20
Acabado / Finish	Opal / Frosted



ST24-A



2101252



220161050



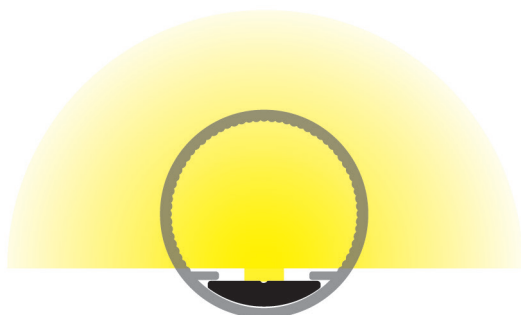
220160050



231010070

Referencia Reference	Descripción Description	Acabado Finish	Color Color
ST24-A	Pletina de aluminio Aluminium plate	Anodizado Anodized	● Plata mate Matt silver
2101252	Difusor para ST24 Diffuser to ST24		
ST24-DO	Conjunto de pletina y difusor Plate and diffuser set	●	Opal / Frosted
220160050	Tapa final para ST24 End cap to ST24		
220161050	Tapa final con taladro para ST24 End cap with cable hole to ST24	○	Transparente / Clear
231010070	Clip sujeción para ST24 Mounting bracket to ST24	●	Plata mate / Matt silver

• Difusores / Diffuser



180°
Opal
Frosted
-40% lumens

⚠ Advertencias / Warnings

- Si la superficie donde va colocada la tira de LED tiene residuos, asegúrese de limpiarla hasta que quede libre de ellos.
- No utilizar este perfil para LEDs superiores a la potencia indicada, ya que no se podría garantizar la vida útil del LED.
- No utilice cola o silicona para fijar el perfil sin antes asegurar que la posición funcional es la correcta.
- *If the surface where the LED strip is located has debris, be sure to clean it until it is free of them.*
- *Not use this profile to LED above the indicated power because it could not guarantee the life of the LED.*
- *Do not use glue or silicone to set the profile if before ensuring that the functional position is correct.*