

## Superficie Surface Star 2D Plus

# ST2D Plus

Perfil de superficie.  
Fabricado con aluminio extrusionado y anodizado.  
Diseñado como disipador de tiras de LED.

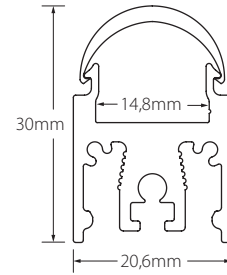
Surface profile.  
Made of extruded and anodized aluminium.  
Designed to dissipate LED strips.



### Características técnicas Technical data

Potencia disipada Power dissipation	Máx. 40W/m
Aleación de aluminio Aluminium alloy	AL6060
Longitud Length	2m <sup>(1)</sup>
IP	20
Acabado Finish	Anodizado Anodized / Pintado Painted

<sup>(1)</sup> Otras medidas disponibles. Máximo 6m. Other sizes available. Maximum 6m.



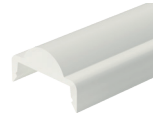
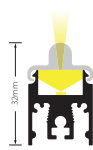
**2100150**  
Transparente  
Clear  
**90°**  
**-0% lm**



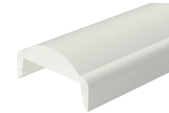
**2100151**  
Mate  
Medium frosted  
**90°**  
**-30% lm**



**2100155**  
Óptica 15°  
15° lens  
**15°**  
**-15% lm**



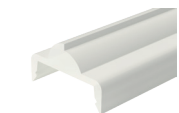
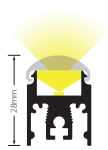
**2100156**  
Óptica 30°  
30° lens  
**30°**  
**-15% lm**



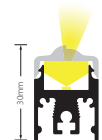
**2100157**  
Óptica 60°  
60° lens  
**60°**  
**-15% lm**



**2100158**  
Óptica 90°  
90° lens  
**90°**  
**-15% lm**



**2102754**  
Óptica Asimétrica  
Asymmetrical lens  
**Asimétrica**  
**-15% lm**



## Superficie Surface Star 2D Plus



**220450007**  
Tapa final  
End cap



**220460007**  
Tapa final, óptica 15°  
End cap, 15° lens  
Incluye tornillos  
Screws included



**220470007**  
Tapa final, óptica 30°  
End cap, 30° lens  
Incluye tornillos  
Screws included



**220480007**  
Tapa final, óptica 60° y 90°  
End cap, 60° and 90° lens  
Incluye tornillos  
Screws included



**220490007**  
Tapa final, óptica Asimétrica  
End cap, Asymmetrical lens  
Incluye tornillos  
Screws included



**231028070**  
Clip sujeción  
Mounting bracket



**233032076**  
Bracket 15°  
Bracket 15°  
Incluye tornillos  
Screws included



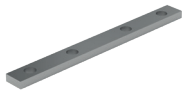
**233033076**  
Bracket 30°  
Bracket 30°  
Incluye tornillos  
Screws included



**233034076**  
Bracket 45°  
Bracket 45°  
Incluye tornillos  
Screws included



**234021073**  
Clip sujeción basculante  
Swing clamp  
Incluye tornillos  
Screws included



**2410010**  
Pieza unión  
Union piece  
Incluye tornillos y adhesivo fuga luz  
Screws and light leak adhesive included



**2410011**  
Pieza unión 90°  
90° union piece  
Incluye tornillos y adhesivo fuga luz  
Screws and light leak adhesive included



**2410012**  
Pieza unión 90° int./ext.  
Int./ext. 90° union piece  
Incluye tornillos y adhesivo fuga luz  
Screws and light leak adhesive included



**2441000701702**  
Adhesivo fuga de luz  
Light leak adhesive  
70x17mm

Referencia Reference	Descripción Description	Acabado Finish	Color Color
ST2P-A	Perfil superficie aluminio Aluminium surface profile	Anodizado Anodized	● Plata mate Matt silver
ST2P-B	Perfil superficie aluminio Aluminium surface profile	Pintado Painted	○ Blanco White
ST2P-N	Perfil superficie aluminio Aluminium surface profile	Anodizado Anodized	● Negro Black

### Accesorios Accessories

Referencia Reference	Descripción Description	Acabado / Color Finish / Color
2100150	Difusor para ST2P Diffuser to ST2P	Transparente Clear
2100151	Difusor para ST2P Diffuser to ST2P	Mate Medium
2100155*	Difusor óptica 15° para ST2P 15° lens diffuser to ST2P	Mate Medium
2100156*	Difusor óptica 30° para ST2P 30° lens diffuser to ST2P	Mate Medium
2100157*	Difusor óptica 60° para ST2P 60° lens diffuser to ST2P	Mate Medium
2100158*	Difusor óptica 90° para ST2P 90° lens diffuser to ST2P	Mate Medium
2102754*	Difusor óptica asimétrica para ST2P Asymmetrical lens diffuser to ST2P	Mate Medium

\* Disponible solo hasta 2m Available only until 2m



### Superficie Surface

#### Star 2D Plus

#### Accesorios

#### Accessories

Referencia Reference	Descripción Description	Acabado / Color Finish / Color
220450007	Tapa final aluminio Aluminium end cap	
220451007	Tapa final aluminio con taladro Aluminium end cap with cable hole	
220460007	Tapa final aluminio para óptica 15° Aluminium end cap for 15° lens	
220461007	Tapa final aluminio para óptica 15° con taladro Aluminium end cap for 15° lens with cable hole	
220470007	Tapa final aluminio para óptica 30° Aluminium end cap for 30° lens	Plata mate Matt silver
220471007	Tapa final aluminio para óptica 30° con taladro Aluminium end cap for 30° lens with cable hole	
220480007	Tapa final aluminio para óptica 60° y 90° Aluminium end cap for 60° and 90° lens	
220481007	Tapa final aluminio para óptica 60°, 90° con taladro Aluminium end cap for 60°, 90° lens with cable hole	
220490007	Tapa final aluminio para óptica Asimétrica Aluminium end cap for Asymmetrical lens	
220491007	Tapa final aluminio óptica Asimétrica con taladro Aluminium end cap Asymmetrical lens with cable hole	
220450001	Tapa final aluminio Aluminium end cap	
220451001	Tapa final aluminio con taladro Aluminium end cap with cable hole	
220460001	Tapa final aluminio para óptica 15° Aluminium end cap for 15° lens	
220461001	Tapa final aluminio para óptica 15° con taladro Aluminium end cap for 15° lens with cable hole	
220470001	Tapa final aluminio para óptica 30° Aluminium end cap for 30° lens	Blanco White
220471001	Tapa final aluminio para óptica 30° con taladro Aluminium end cap for 30° lens with cable hole	
220480001	Tapa final aluminio para óptica 60° y 90° Aluminium end cap for 60° and 90° lens	
220481001	Tapa final aluminio para óptica 60°, 90° con taladro Aluminium end cap for 60°, 90° lens with cable hole	
220490001	Tapa final aluminio para óptica Asimétrica Aluminium end cap for Asymmetrical lens	
220491001	Tapa final aluminio óptica Asimétrica con taladro Aluminium end cap Asymmetrical lens with cable hole	
220450002	Tapa final aluminio Aluminium end cap	
220451002	Tapa final aluminio con taladro Aluminium end cap with cable hole	
220460002	Tapa final aluminio para óptica 15° Aluminium end cap for 15° lens	
220461002	Tapa final aluminio para óptica 15° con taladro Aluminium end cap for 15° lens with cable hole	
220470002	Tapa final aluminio para óptica 30° Aluminium end cap for 30° lens	Negro Black
220471002	Tapa final aluminio para óptica 30° con taladro Aluminium end cap for 30° lens with cable hole	
220480002	Tapa final aluminio para óptica 60° y 90° Aluminium end cap for 60° and 90° lens	
220481002	Tapa final aluminio para óptica 60°, 90° con taladro Aluminium end cap for 60°, 90° lens with cable hole	
220490002	Tapa final aluminio para óptica Asimétrica Aluminium end cap for Asymmetrical lens	
220491002	Tapa final aluminio óptica Asimétrica con taladro Aluminium end cap Asymmetrical lens with cable hole	
231028070	Clip sujeción metálico Metal mounting bracket	Zincado Zinc
233032076	Bracket 15° 15° bracket	
233033076	Bracket 30° 30° bracket	Plata mate Matt silver
233034076	Bracket 45° 45° bracket	
2410010	Pieza unión metálica Metal union piece	
2410011	Pieza unión a 90° metálica Metal 90° union piece	Zincado Zinc
2410012	Pieza unión a 90° metálica int./ext. Metal int./ext. 90° union piece	
234021073	Clip sujeción metálico basculante, 2 ud. Metal swing clamp, 2 un.	Plata mate Matt silver
2441000701702	Adhesivo para fuga de luz S Light leak adhesive S	Negro Black



## Superficie Surface

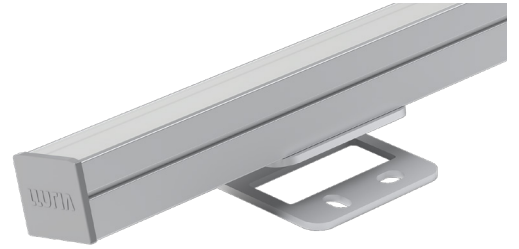
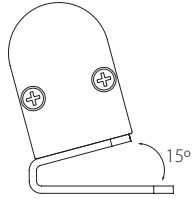
### Star 2D Plus

**Brackets**  
15°, 30°, 45°

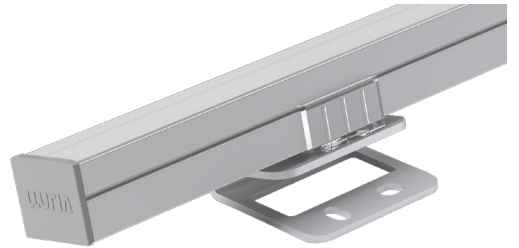
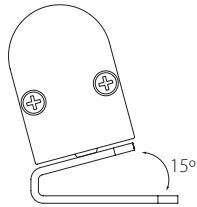
**233032076**



Perfil fijado directamente a bracket  
Profile fixed directly to bracket



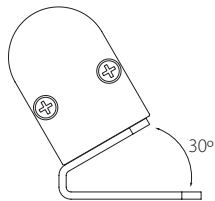
Perfil fijado con clip al bracket  
Profile fixed with clip to the bracket



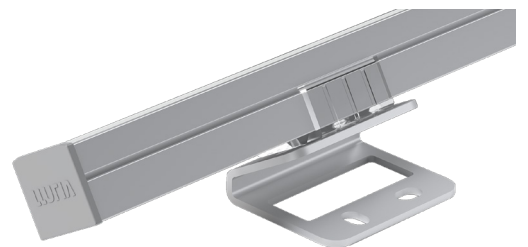
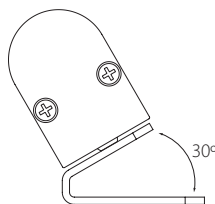
**233033076**



Perfil fijado directamente a bracket  
Profile fixed directly to bracket



Perfil fijado con clip al bracket  
Profile fixed with clip to the bracket



### Superficie Surface

#### Star 2D Plus

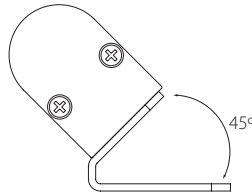
#### Brackets

15°, 30°, 45°

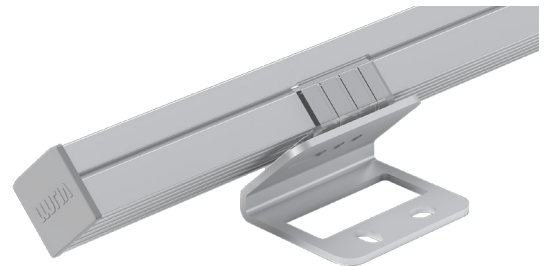
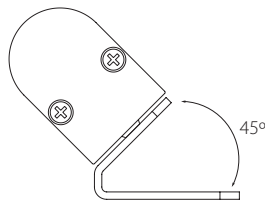
233034076



Perfil fijado directamente a bracket  
Profile fixed directly to bracket



Perfil fijado con clip al bracket  
Profile fixed with clip to the bracket



#### Advertencias Warnings

- Si la superficie donde va colocada la tira de LED tiene residuos, asegúrese de limpiarla hasta que quede libre de ellos.
- No utilizar este perfil para LEDs superiores a la potencia indicada, ya que no se podría garantizar la vida útil del LED.
- No utilice cola o silicona para fijar el perfil sin antes asegurar que la posición funcional es la correcta.
- If the surface where the LED strip is located has debris, be sure to clean it until it is free of them.
- Not use this profile to LED above the indicated power because it could not guarantee the life of the LED.
- Do not use glue or silicone to set the profile if before ensuring that the functional position is correct.

