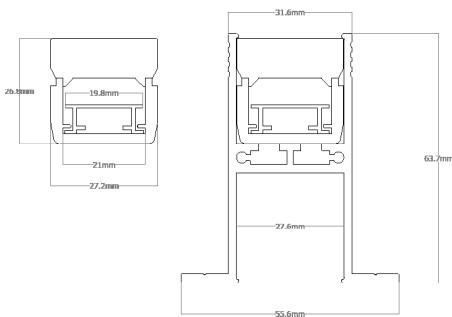


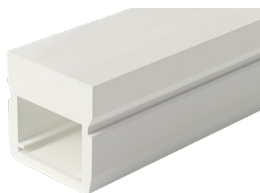
Perfil de superficie o empotrado.
Fabricado con aluminio extrusionado y anodizado.
Diseñado como disipador de tiras de LED.

*Surface or recessed profile.
Made of extruded and anodized aluminum
Designed to dissipate LED strips.*

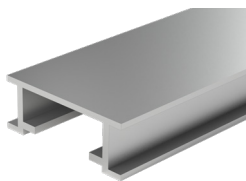


Características técnicas / Technical data

Potencia disipada / Power dissipation	Máx. 20W/m
Aleación de aluminio / Aluminium alloy	AL 6060
Longitud / Length	3m
IP	20/67
Acabado / Finish	Opal / Frosted
* Certificado tráfico rodado hasta 2.000Kg Road traffic certificate up to 2.000Kg	



2101952



ST32-A



220230001



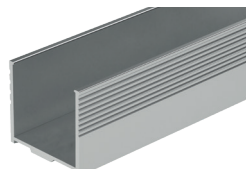
220231001



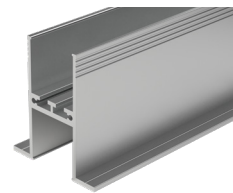
220234001



220235001



233016074



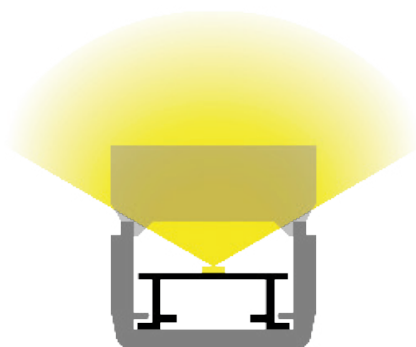
233016070



220350007

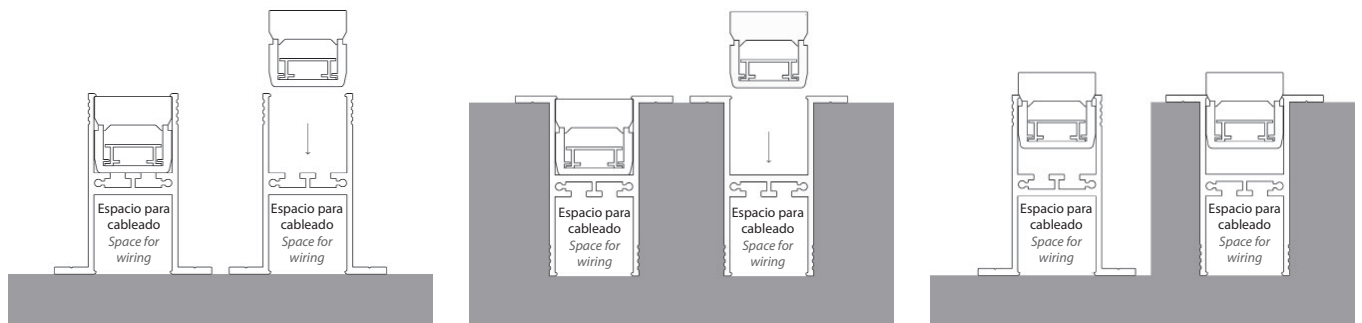
Referencia Reference	Descripción Description	Acabado Finish	Color Color
ST32-A	Pletina de aluminio Aluminium plate	Anodizado Anodized	● Plata mate Matt silver
ST32-DO	Conjunto de pletina y difusor Plate and diffuser set		
2101952	Difusor PMMA para ST32 PMMA diffuser to ST32	● Opal / Frosted	
220230001	Tapa final para ST32 End cap to ST32		
220231001	Tapa final con taladro para ST32 End cap with cable hole to ST32		
220234001	Tapa final IP67 para ST32 IP67 end cap to ST32	○ Blanco / White	
220235001	Conector IP67 de salida inferior para ST32 IP67 bottom output connector to ST32		
233016074	Perfil de superficie para ST32 Surface profile to ST32		
233016070	Perfil polivalente para preinstalación para ST32 Polyvalent profile for pre-installation to ST32	● Plata mate / Matt silver	
220235007	Tapa final para perfil instalación para ST32 End cap for installation profile to ST32		

• **Difusores / Diffuser**



120°
Opal
Frosted
-35% lumens

• **Opción de montaje / Assembly option**



⚠ Advertencias / Warnings

- Si la superficie donde va colocada la tira de LED tiene residuos, asegúrese de limpiarla hasta que quede libre de ellos.
- No utilizar este perfil para LEDs superiores a la potencia indicada, ya que no se podría garantizar la vida útil del LED.
- No utilice cola o silicona para fijar el perfil sin antes asegurar que la posición funcional es la correcta.
- *If the surface where the LED strip is located has debris, be sure to clean it until it is free of them.*
- *Not use this profile to LED above the indicated power because it could not guarantee the life of the LED.*
- *Do not use glue or silicone to set the profile if before ensuring that the functional position is correct.*