

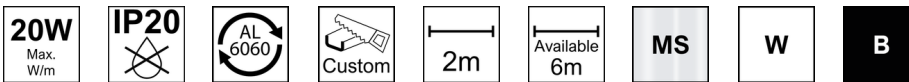
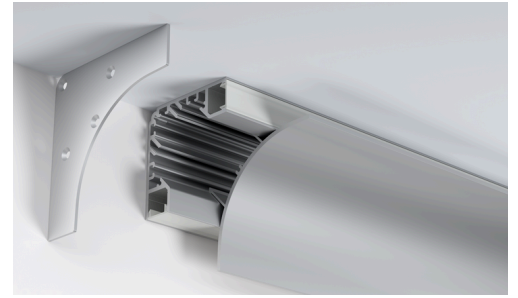
Superficie Surface

Star 38

ST38

Perfil Two Sides de superficie. Disipa altas potencias. Con opción de incluir un driver interno. Diseñado como disipador de tiras de LED.

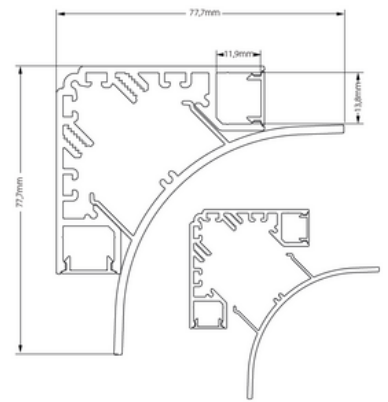
Two Sides surface profile. High power dissipation. With option to include an internal driver. Designed as a heatsink for LED strips.



Características técnicas

Technical data

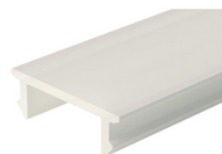
Potencia disipada Power dissipation	Máx. 20W/m
Aleación de aluminio Aluminium alloy	AL6060
Longitud Length	2m
IP	20
Acabado Finish	Anodizado Anodized / Pintado Painted



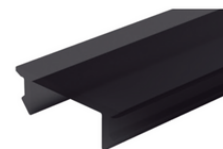
2100250
Transparente
Frosted
60°
-0% lm



2100251
Mate
Frosted
60°
-30% lm



2100252
Opal
Frosted
60°
-40% lm



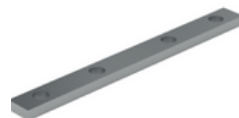
2100202
Negro
Frosted
60°
-70% lm



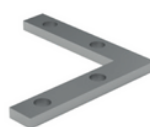
220720207
Tapa final izquierda
End cap left



220720107
Tapa final derecha
End cap right



2410010
Pieza unión
Union piece



2410011
Pieza unión 90°
90° union piece



2410012
Pieza unión 90° int./ ext.
Int./ext.90° union piece



2441001401702
Adhesivo fuga de luz
Light leakage adhesive



Superficie Surface

Star 38

Referencia Reference	Descripción Description	Acabado Finish	Color Color
ST38- A	Perfil superficie aluminio Aluminium surface profile	Anodizado Anodized	● Plata mate Matt silver
ST38- B	Perfil superficie aluminio Aluminium surface profile	Pintado Panted	○ Blanco White
ST38- N	Perfil superficie aluminio Aluminium surface profile	Anodizado Anodized	● Negro Black

Accesorios

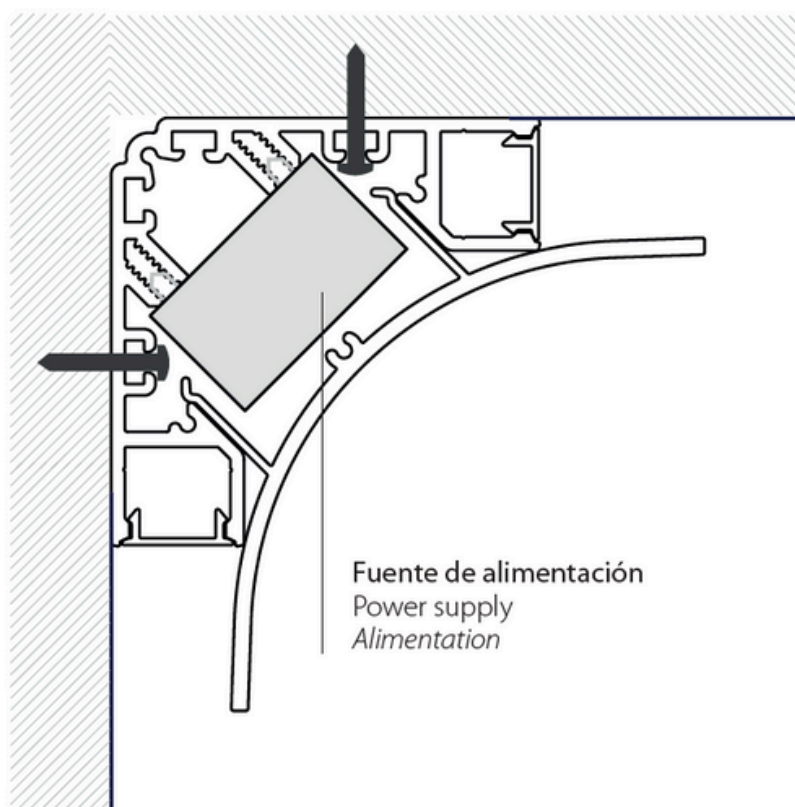
Accessories

Referencia Reference	Descripción Description	Acabado / Color Finish / Color
2100250	Difusor para ST38 Diffuser to ST38	Transparente Clear
2100251	Difusor para ST38 Diffuser to ST38	Mate Medium
2100252	Difusor para ST38 Diffuser to ST38	Opal Frosted
2100202	Difusor para ST38 Diffuser to ST38	Negro Black
220720107	Tapa de aluminio, derecha End cap, right	Plata mate Matt silver
220720207	Tapa de aluminio, izquierda End cap, left	Plata mate Matt silver
220720101	Tapa de aluminio, derecha End cap, right	Blanco White
220720201	Tapa de aluminio, izquierda End cap, left	Blanco White
220720102	Tapa de aluminio, derecha End cap, right	Negro Black
220720202	Tapa de aluminio, izquierda End cap, left	Negro Black
2410010	Pieza de unión metálica Metal joining piece Incluye tornillos y adhesivo fuga de luz Includes screws and light leakage adhesive	Galvanizado Galvanized
2410011	Pieza de unión a 90° metálica Metal 90° joining piece Incluye tornillos y adhesivo fuga de luz Includes screws and light leakage adhesive	Galvanizado Galvanized
2410012	Pieza de unión a 90° metálica interior o exterior Metal internal or external 90° joining piece Incluye tornillos y adhesivo fuga de luz Includes screws and light leakage adhesive	Galvanizado Galvanized
2441001401702	Adhesivo fuga de luz Light leak adhesive 140x17mm	Negro Black



Superficie Surface Star 38

• **Instalación** / Facility / Facilité



Advertencias Warnings

- Si la superficie donde va colocada la tira de LED tiene residuos, asegúrese de limpiarla hasta que quede libre de ellos.
- No utilizar este perfil para LEDs superiores a la potencia indicada, ya que no se podría garantizar la vida útil del LED.
- No utilice cola o silicona para fijar el perfil sin antes asegurar que la posición funcional es la correcta.
- If the surface where the LED strip is located has debris, be sure to clean it until it is free of them.
- Not use this profile to LED above the indicated power because it could not guarantee the life of the LED.
- Do not use glue or silicone to set the profile if before ensuring that the functional position is correct.