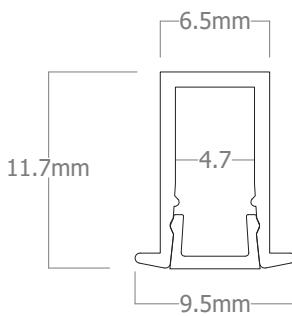




Perfil para empotrar e de dimensiones reducidas, perfecto para instalaciones con poco espacio. Compatible con modelo MINI LED. Fabricado con aluminio extrusionado y anodizado. Diseñado como disipador de tiras de LED. Para uso interior.

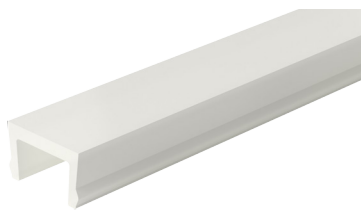
Profile for recessed of reduced dimensions, perfect for installations with little space. Compatible with MINI LED model. Made of extruded and anodized aluminium. Designed to dissipate LED strips. For indoor use.



Características técnicas / Technical data

Potencia disipada / Power dissipation	Máx. 15W/m
Aleación de aluminio / Aluminium alloy	AL 6060
Longitud / Length	2m ⁽¹⁾
IP	20
Acabado / Finish	Anodizado / Anodized Pintado / Painted

(1) Otras medidas disponibles. Máximo 4m. / Other sizes available. Maximum 4m.



2100552



220321003

Referencia <i>Reference</i>	Descripción <i>Description</i>	Acabado <i>Finish</i>	Color <i>Color</i>
ST59-A	Perfil empotrable sin difusor <i>Recessed profile without diffuser</i>	Anodizado <i>Anodized</i>	● Plata mate <i>Matt silver</i>
ST59-B*	Perfil empotrable sin difusor <i>Recessed profile without diffuser</i>	Pintado <i>Painted</i>	○ Blanco <i>White</i>
ST59-N*	Perfil empotrable sin difusor <i>Recessed profile without diffuser</i>	Anodizado <i>Anodized</i>	● Negro <i>Black</i>
2100552	Difusor para STAR 59 <i>Diffuser to STAR 59</i>	● Opal / Frosted	
220321003	Tapa final con taladro para STAR 59 <i>End cap with cable hole to STAR 59</i>	● Gris / Grey	
220321001	Tapa final con taladro para STAR 59 <i>End cap with cable hole to STAR 59</i>	○ Blanco / White	
220321002	Tapa final con taladro para STAR 59 <i>End cap with cable hole to STAR 59</i>	● Negro / Black	

*Consultar plazo / *Consult delivery time*

• Difusores / *Diffuser*



35°
Opal
Frosted
-50% lumens

⚠ Advertencias / *Warnings*

- Si la superficie donde va colocada la tira de LED tiene residuos, asegúrese de limpiarla hasta que quede libre de ellos.
- No utilizar este perfil para LEDs superiores a la potencia indicada, ya que no se podría garantizar la vida útil del LED.
- No utilice cola o silicona para fijar el perfil sin antes asegurar que la posición funcional es la correcta.
- *If the surface where the LED strip is located has debris, be sure to clean it until it is free of them.*
- *Not use this profile to LED above the indicated power because it could not guarantee the life of the LED.*
- *Do not use glue or silicone to set the profile if before ensuring that the functional position is correct.*