

Superficie Surface

Star 6

ST6

Perfil de superficie.
Fabricado con aluminio extrusionado y anodizado.
Diseñado como disipador de tiras de LED.

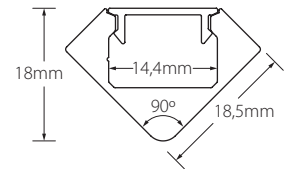
Surface profile.
Made of extruded and anodized aluminium.
Designed to dissipate LED strips.



Características técnicas

Technical data

Potencia disipada Power dissipation	Máx. 35W/m
Aleación de aluminio Aluminium alloy	AL6060
Longitud Length	2m ⁽¹⁾
IP	20
Acabado Finish	Anodizado Anodized / Pintado Painted



⁽¹⁾ Otras medidas disponibles. Máximo 6m. Other sizes available. Maximum 6m.



2100250
Transparente
Clear
75°
-0% lm



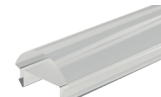
2100251
Mate
Medium frosted
75°
-30% lm



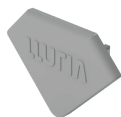
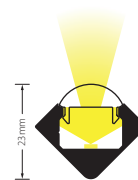
2100252
Opal
Frosted
75°
-40% lm



2100202
Negro
Black
40°
-70% lm



2100256
Óptica 30°
30° lens
30°
-5% lm



220040003
Tapa final
End cap



231004500
Clip sujeción
Mounting bracket



2441000701702
Adhesivo fuga de luz
Light leak adhesive
70x17mm



Superficie Surface

Star 6

Referencia Reference	Descripción Description	Acabado Finish	Color Color
ST6-A	Perfil superficie aluminio Aluminium surface profile	Anodizado Anodized	● Plata mate Matt silver
ST6-B	Perfil superficie aluminio Aluminium surface profile	Pintado Painted	○ Blanco White
ST6-N	Perfil superficie aluminio Aluminium surface profile	Anodizado Anodized	● Negro Black

Accesorios

Accessories

Referencia Reference	Descripción Description	Acabado / Color Finish / Color
2100250	Difusor para ST6 Diffuser to ST6	Transparente Clear
2100251	Difusor para ST6 Diffuser to ST6	Mate Medium
2100252	Difusor para ST6 Diffuser to ST6	Opal Frosted
2100202	Difusor para ST6 Diffuser to ST6	Negro Black
2100256	Difusor óptica 30° para ST6 30° lens diffuser to ST6	Transparente Clear
220040003	Tapa final ABS ABS end cap	Gris Grey
220040001	Tapa final ABS ABS end cap	Blanco White
220040002	Tapa final ABS ABS end cap	Negro Black
231004500	Clip sujeción policarbonato Polycarbonate mounting bracket	Transparente Clear
2441000701702	Adhesivo para fuga de luz S Light leak adhesive S	Negro Black



Advertencias Warnings

- Si la superficie donde va colocada la tira de LED tiene residuos, asegúrese de limpiarla hasta que quede libre de ellos.
- No utilizar este perfil para LEDs superiores a la potencia indicada, ya que no se podría garantizar la vida útil del LED.
- No utilice cola o silicona para fijar el perfil sin antes asegurar que la posición funcional es la correcta.
- If the surface where the LED strip is located has debris, be sure to clean it until it is free of them.
- Not use this profile to LED above the indicated power because it could not guarantee the life of the LED.
- Do not use glue or silicone to set the profile if before ensuring that the functional position is correct.

