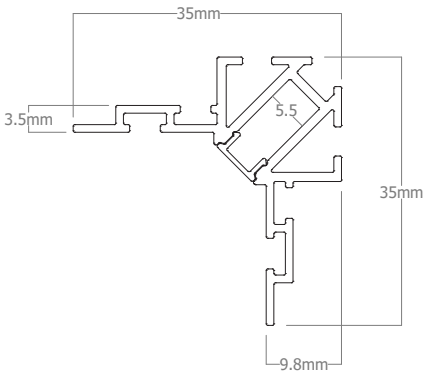




Perfil para empotrar en pladur de dimensiones reducidas, perfecto para instalaciones con poco espacio.  
Compatible con modelo MINI LED.  
Para uso interior.

*Profile for recessed plasterboard of reduced dimensions, perfect for installations with little space.  
Compatible with MINI LED model.  
For indoor use.*



### Características técnicas / Technical data

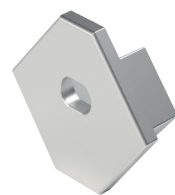
Potencia disipada / Power dissipation	Máx. 15W/m
Aleación de aluminio / Aluminium alloy	AL 6060
Longitud / Length	3m
IP	20
Acabado / Finish	Anodizado / Anodized Pintado / Painted



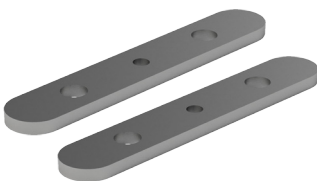
2102252



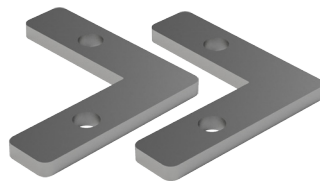
220370007



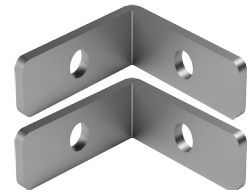
220371007



2430070



2430071

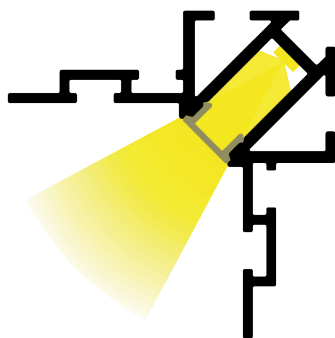


2430072

Referencia Reference	Descripción Description	Acabado Finish	Color Color
ST62-A	Perfil empotrable sin difusor Recessed profile without diffuser	Anodizado Anodized	● Plata mate Matt silver
ST62-B*	Perfil empotrable sin difusor Recessed profile without diffuser	Pintado Painted	○ Blanco White
ST62-N*	Perfil empotrable sin difusor Recessed profile without diffuser	Anodizado Anodized	● Negro Black
2102252	Difusor para STAR 62 Diffuser to STAR 62	● Opal / Frosted	
220370007	Tapa final para STAR 62 End cap to STAR 62	● Plata mate / Matt plate	
220371007	Tapa final con taladro para STAR 62 End cap with cable hole to STAR 62		
220370001	Tapa final para STAR 62 End cap to STAR 62	○ Blanco / White	
220371001	Tapa final con taladro para STAR 62 End cap with cable hole to STAR 62		
220370002	Tapa final para STAR 62 End cap to STAR 62	● Negro / Black	
220371002	Tapa final con taladro para STAR 62 End cap with cable hole to STAR 62		
2430070	Pieza unión, 2 piezas 1 juego para STAR 62 Union piece, 2 pieces 1 kit to STAR 62		
2430071	Pieza unión a 90°, 2 piezas 1 juego para STAR 62 90° union piece, 2 pieces 1 kit to STAR 62	● Plata mate / Matt plate	
2430072	Pieza unión a 90° interior o exterior, 2 piezas 1 juego para STAR 62 90° union piece internal or external, 2 pieces 1 kit to STAR 62		

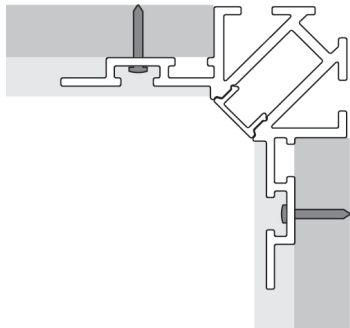
\*Consultar plazo / Consult delivery time

## • Difusores / Diffuser



30°  
Opal  
Frosted  
-25% lumens

• **Opción de montaje / Assembly option**



**⚠ Advertencias / Warnings**

- Si la superficie donde va colocada la tira de LED tiene residuos, asegúrese de limpiarla hasta que quede libre de ellos.
- No utilizar este perfil para LEDs superiores a la potencia indicada, ya que no se podría garantizar la vida útil del LED.
- No utilice cola o silicona para fijar el perfil sin antes asegurar que la posición funcional es la correcta.
- *If the surface where the LED strip is located has debris, be sure to clean it until it is free of them.*
- *Not use this profile to LED above the indicated power because it could not guarantee the life of the LED.*
- *Do not use glue or silicone to set the profile if before ensuring that the functional position is correct.*