

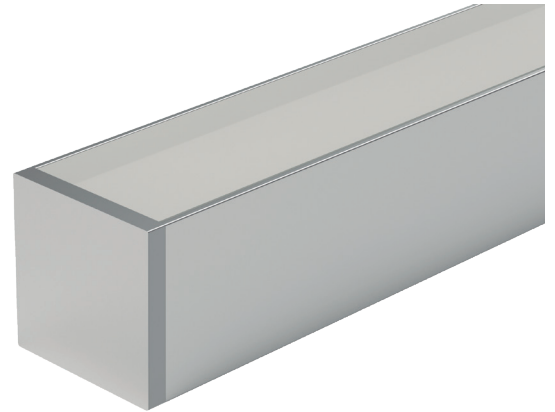
Superficie Surface

Star 26

ST26

Perfil de superficie.
Fabricado con aluminio extrusionado y anodizado.
Diseñado como disipador de tiras de LED.

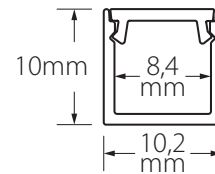
Surface profile.
Made of extruded and anodized aluminium.
Designed to dissipate LED strips.



Características técnicas

Technical data

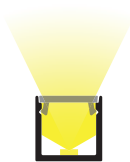
Potencia disipada Power dissipation	Máx. 15W/m
Aleación de aluminio Aluminium alloy	AL6060
Longitud Length	2m ⁽¹⁾
IP	20
Acabado Finish	Anodizado Anodized / Pintado Painted



⁽¹⁾ Otras medidas disponibles. Máximo 4m. Other sizes available. Maximum 4m.



2101452
Opal
Frosted
60°
-40% lm



220180007
Tapa final
End cap



220181007
Tapa final con taladro
End cap with cable hole



231012070
Clip sujeción
Mounting bracket



2441000701702
Adhesivo fuga de luz
Light leak adhesive
70x17mm



Superficie Surface

Star 26

Referencia Reference	Descripción Description	Acabado Finish	Color Color
ST26-A	Perfil superficie aluminio Aluminium surface profile	Anodizado Anodized	● Plata mate Matt silver
ST26-B	Perfil superficie aluminio Aluminium surface profile	Pintado Painted	○ Blanco White
ST26-N	Perfil superficie aluminio Aluminium surface profile	Anodizado Anodized	● Negro Black

Accesorios

Accessories

Referencia Reference	Descripción Description	Acabado / Color Finish / Color
2101452	Difusor para ST26 Diffuser to ST26	Opal Frosted
220180007	Tapa final ABS ABS end cap	Gris Grey
220181007	Tapa final ABS con taladro ABS end cap with cable hole	
220180001	Tapa final ABS ABS end cap	Blanco White
220181001	Tapa final ABS con taladro ABS end cap with cable hole	
220180002	Tapa final ABS ABS end cap	Negro Black
220181002	Tapa final ABS con taladro ABS end cap with cable hole	
231012070	Clip sujeción metálico Metal mounting bracket	Zincado Zinc
2441000701702	Adhesivo para fuga de luz S Light leak adhesive S	Negro Black



Advertencias Warnings

- Si la superficie donde va colocada la tira de LED tiene residuos, asegúrese de limpiarla hasta que quede libre de ellos.
- No utilizar este perfil para LEDs superiores a la potencia indicada, ya que no se podría garantizar la vida útil del LED.
- No utilice cola o silicona para fijar el perfil sin antes asegurar que la posición funcional es la correcta.
- If the surface where the LED strip is located has debris, be sure to clean it until it is free of them.
- Not use this profile to LED above the indicated power because it could not guarantee the life of the LED.
- Do not use glue or silicone to set the profile if before ensuring that the functional position is correct.

