



Xpress es una interfaz de usuario inalámbrica que brinda una gran flexibilidad al diseño de interiores, ya que a partir de ahora los muebles se pueden redistribuir y las paredes se pueden mover sin tener en cuenta el cableado de los interruptores o la ubicación de ellos.

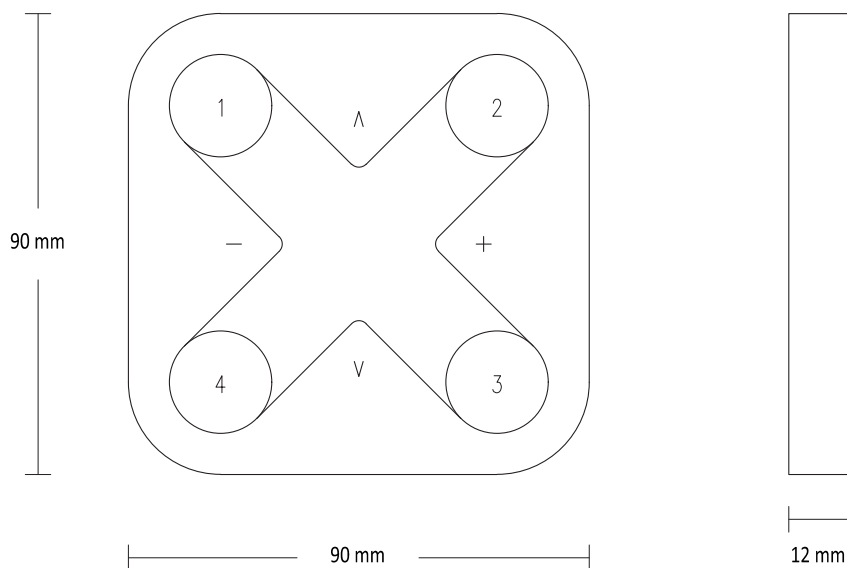
Xpress is a wireless user interface that brings huge flexibility to interior design as furniture can be replaced or even walls can be rebuilt without having to take wiring of switches or switch placement into account. The switch can be kept wherever the user needs it and it gives direct access to all the important Casambi lighting control functionalities.



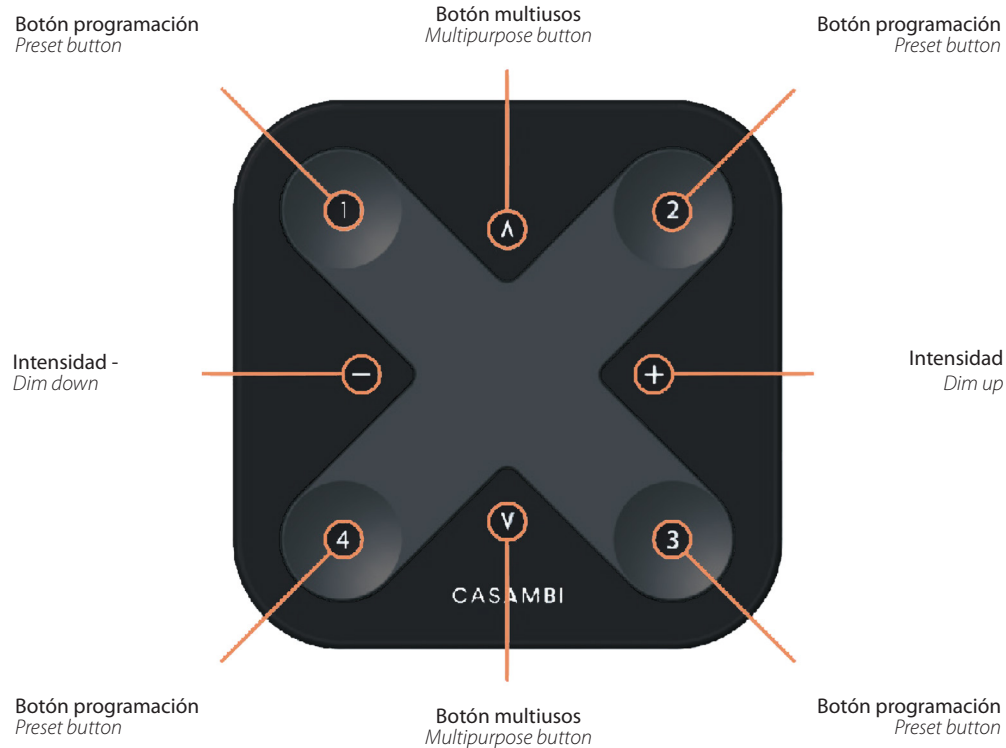
Características técnicas / *Technical data*

IP	20
Temperatura ambiente / <i>Ambient temperature</i>	-20~55°C
Temperatura almacenamiento / <i>Storage temperature</i>	-40~80°C

• Medidas / *Dimensions*



• **Funcionamiento** / *Working*



Los botones del TP-CAS pueden ser configurados por la app de Casambi.
 Una luz indica el programa seleccionado.

*The preset buttons of TP-CAS can be configured via the Casambi app.
 A light indicates the selected preset.*

• Intensidad + ; Intensidad - / *Dim up ; Dim down*

Atenuación suave del último programa elegido / *Smooth dimming of last chosen preset.*

• Botones multiusos / *Multipurpose buttons*

Cambio de temperatura de color cada 25 pasos Kelvin / *Change of color temperature in steps of 25 Kelvin*

Cambio de la relación indirecta - directa / *Change of the indirect - direct ratio*

• Botones programación / *Preset buttons*

Control luminaria individual / *Individual luminaire control.*

Control grupo / *Group control.*

Control de todas las lámparas / *Control of all lamps.*

Recordar escenas / *Recall scenes.*

Recordar animaciones / *Recall animations*

• **Funciones inteligentes / Smart functions:**

DIMERIZAR / *DIMMING*

- Presionar +/- intensidad / *Hold the Dim down or Dim up button:*

Atenuación suave del último ajuste preestablecido elegido, el ciclo dura 5 segundos / *Smooth dimming of last chosen preset, cycle takes 5 seconds.*

- Pulsar intensidad - / *Tap the Dim down button:*

El preajuste elegido va a 0% / *Chosen preset goes to 0%*

- Pulsar intensidad + / *Tap the Dim up button:*

El preajuste elegido va a 100% / *Chosen preset goes to 100%*

BOTONES PROGRAMACIONES / *PRESS BUTTONS*

- Pulsar / *Tap:*

El botón elegido (control lámpara, control grupo, todas las lámparas, recordar escena o animación) se encenderá
The chosen preset (lamp control, group control, all lamps, scene recall or animation recall) will turn on.

- Pulsar / *Tap:*

El botón elegido (control lámpara, control grupo, todas las lámparas, recordar escena o animación) se apagará
The chosen preset (lamp control, group control, all lamps, scene recall or animation recall) will turn off.

TEMPERATURA DE COLOR / *COLOR TEMPERATURE*

- Presionar botón multiusos / *Hold the multipurpose button:*

Cambia la temperatura de color suavemente, el ciclo tarda 5 segundos
Changes color temperature smoothly, cycle takes 5 seconds.

- Pulsar botón multiusos superior / *Tap the upper multipurpose button:*

Cambios a la temperatura de color más cálida
Changes to the warmest colour temperature

- Pulsar botón multiusos inferior / *Tap the lower multipurpose button:*

Cambios a la temperatura de color más fría
Changes to the coldest colour temperature

PROPORCIÓN INDIRECTA-DIRECTA / *INDIRECT-DIRECT RATIO*

- Presionar botón multiusos superior / *Hold the upper multipurpose button:*

Atenúa suavemente la iluminación indirecta, el ciclo tarda 5 segundos.
Dims up smoothly the indirect lighting, cycle takes 5 seconds.

- Presionar botón multiusos inferior / *Hold the lower multipurpose button:*

Atenúa suavemente la iluminación directa, el ciclo tarda 5 segundos.
Dims up smoothly the direct lighting, cycle takes 5 seconds.

- Pulsar botón multiusos superior / *Tap the upper multipurpose button:*

La parte indirecta va al máximo nivel.
The indirect part goes to max level.

- Pulsar botón multiusos inferior / *Tap the lower multipurpose button:*

La parte directa va al máximo nivel.
The direct part goes to max level.

* suma de indirecta - directa en todos los casos 100% / *sum of indirect/direct in all cases 100%*

APAGAR / *TURN OFF*

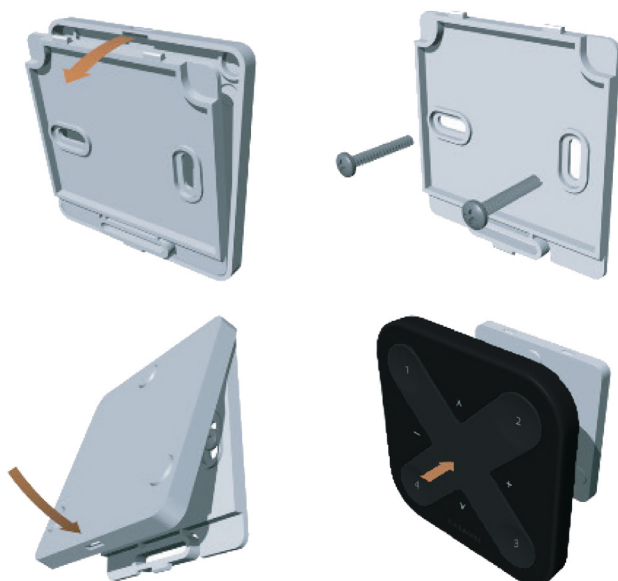
- Presione el botón Intensidad - e Intensidad + durante más de un segundo.
Press the Dim down and Dim up button for more than 1 second.

Apaga todas las luces en la red seleccionada / *Turn all lights off in selected network*

• **Montaje** / *Assembly*

Xpress está equipado con imanes para un fácil acoplamiento a un soporte de montaje. El soporte de montaje está incluido.

Xpress is equipped with magnets for easy attachment to a mounting bracket. The mounting bracket is included.



 **Advertencias / Warnings**

- La instalación y el mantenimiento de la pantalla la deberá realizar personal cualificado.
- Esta pantalla no es estanca.
- La instalación en sitios con buena ventilación prolongará la vida útil de la pantalla.
- *The installation and maintenance of the touch panel must be carried out by qualified personnel.*
- *This touch panel is not watertight.*
- *Installation in well ventilated areas will prolong the life of the touch panel.*