



Lighting projects

Showroom Macassar - Lanzarote



Para LLURIA cada proyecto es único y se debe estudiar individualmente. Llevamos a cabo proyectos totalmente personalizados para nuestros clientes tanto a nivel nacional como internacional. Desde un pequeño espacio hasta la fachada de un rascacielos y además siempre con las últimas novedades en domótica y dispositivos de control lumínico.

For LLURIA each project is unique and must be studied individually. We carry out fully customized projects for our clients both nationally and internationally. From a small space to the facade of a skyscraper and also always with the latest in home automation and lighting control devices.

Pour LLURIA chaque projet est unique et doit être étudié individuellement. Nous réalisons des projets entièrement personnalisés pour nos clients, tant au niveau national qu'international. D'un petit espace à la façade d'un gratte-ciel et aussi toujours avec les derniers dispositifs de domotique et de contrôle d'éclairage.

“Dicen que no viajamos para cambiar de lugar, sino de ideas.
Y que cada paso nos enseña una nueva forma de ver la cosas.

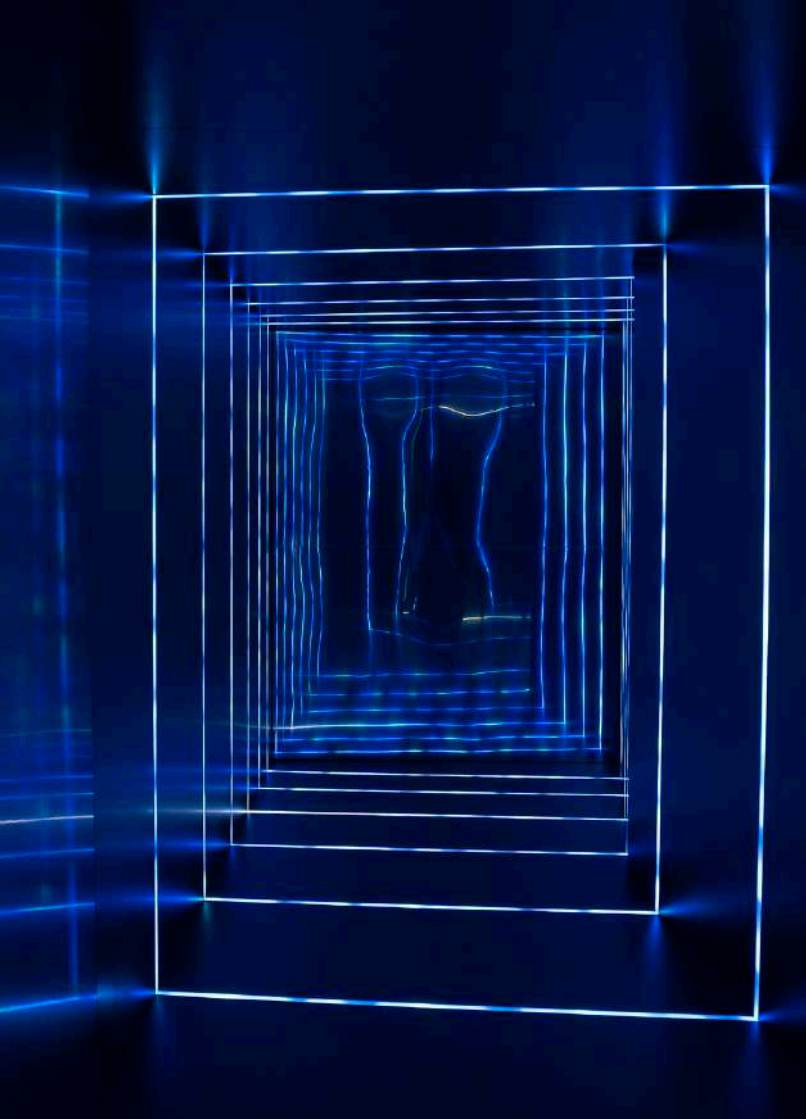
Por eso te invitamos a conocer algunos de los proyectos en los que hemos participado. Un viaje a través de diferentes espacios donde la luz se alza como protagonista. Unas escenas que esperamos os puedan servir de inspiración.”

“They say that we don't travel to change places, but to change ideas.
And that each step teaches us a new way of seeing things.

That is why we invite you to learn about some of the projects in which we have participated. A journey through different spaces where light rises as the protagonist. Some scenes that we hope can serve as inspiration.”

*« On dit qu'on ne voyage pas pour changer de lieu, mais pour changer d'idée.
Et que chaque pas nous apprend une nouvelle façon de voir les choses.*

C'est pourquoi nous vous invitons à découvrir quelques-uns des projets auxquels nous avons participé. Un voyage à travers différents espaces où la lumière se dresse comme protagoniste. Certaines scènes qui, nous l'espérons, pourront servir d'inspiration.

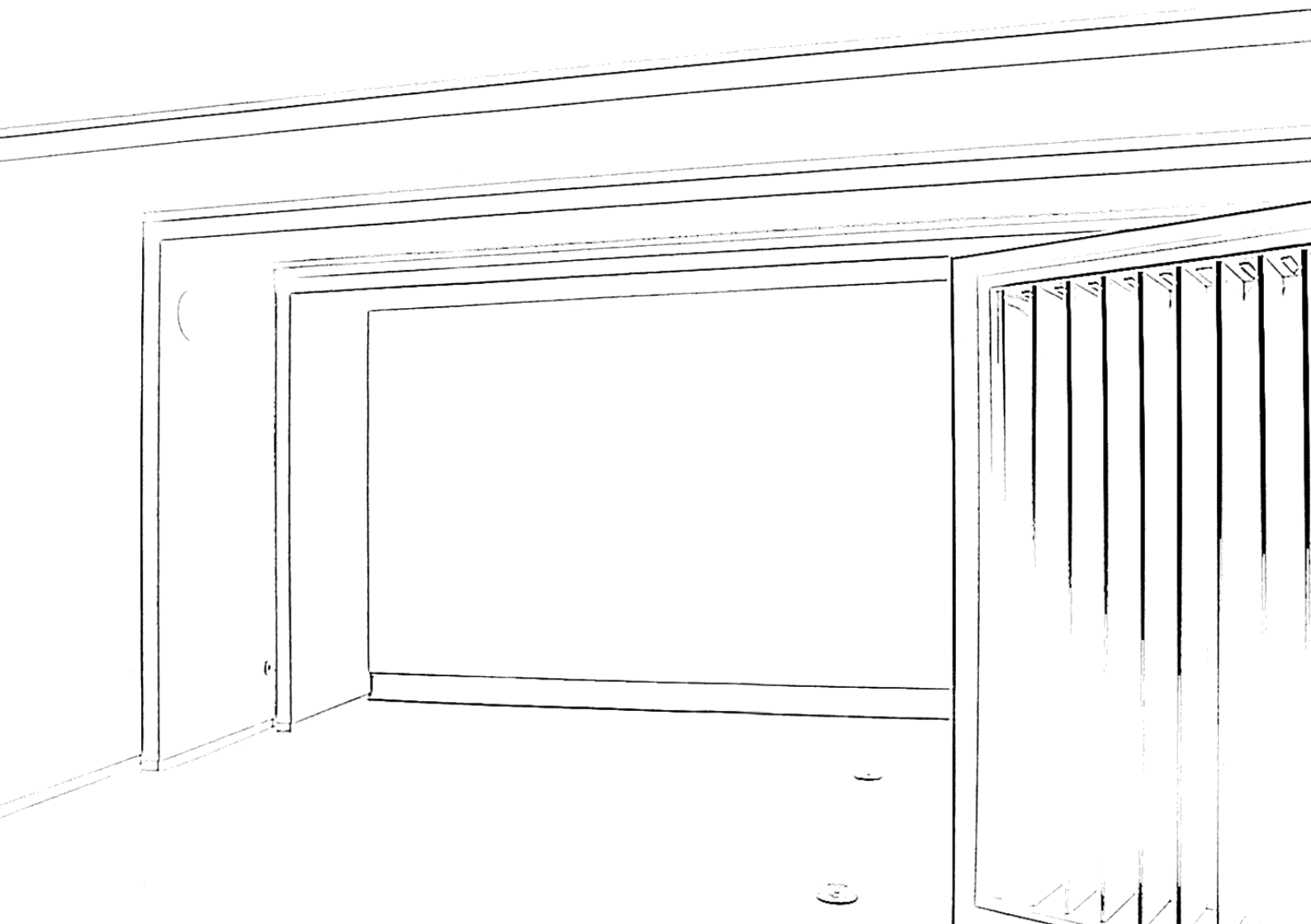


Nuestro espacio de inspiración para apasionados, que ayudará a promover la cultura de la luz. Un espacio donde percibir todo el potencial del LED Lineal y descubrir cómo la luz influye en tu vida. Creatividad y tecnología se unen para conseguir sensaciones memorables. ¡Te invitamos a conocerlo, contacta con nosotros!

Our space of inspiration for enthusiasts, which will help promote the culture of light. A space where you can perceive the full potential of LED Linear. Discover how a space changes and how it influences your life. Creativity and technology come together to achieve memorable sensations. We invite you to meet him, contact us!

Notre espace d'inspiration pour les passionnés, qui contribuera à promouvoir la culture de la lumière. Un espace où vous pouvez percevoir tout le potentiel de LED Linear. Découvrez comment un espace change et comment il influence votre vie. Créativité et technologie s'unissent pour procurer des sensations mémorables. Nous vous invitons à le rencontrer, contactez-nous !

Lluria Xperience
Montmeló, Barcelona





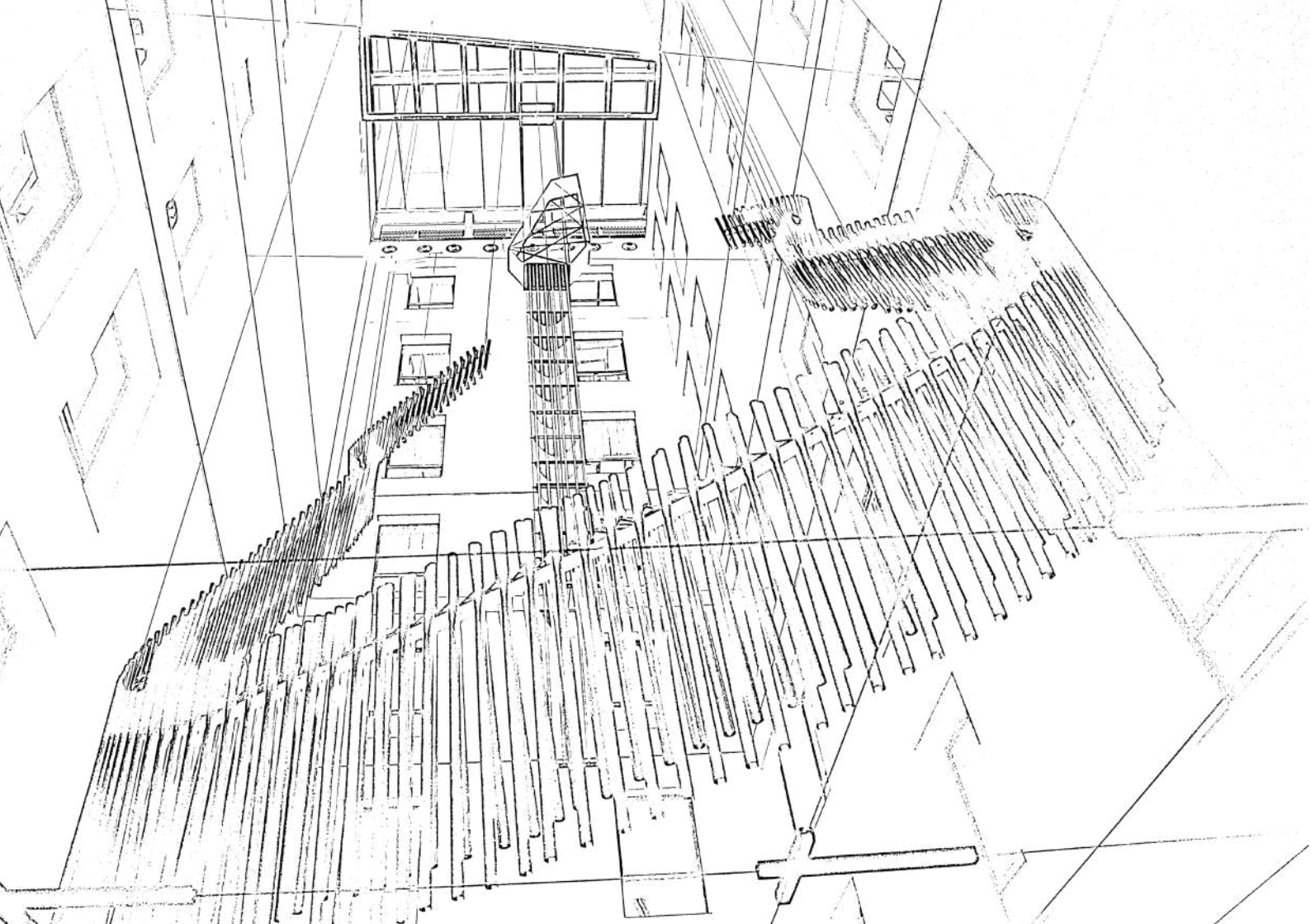
Hard Rock Hotel Madrid

Una elegante línea de luz perimetral recorre y se adapta a la geometría orgánica de la caja de la guitarra gracias a la adaptabilidad de **Cougar**. Las cuerdas están formadas por tiras LED **digital Luxel**, creando escenas en diferentes tonalidades de blanco, siguiendo el ritmo de la música. Controlado a través de Casambi.

An elegant perimeter light line runs through and adapts to the organic geometry of the guitar body thanks to the adaptability of **Cougar**. The strings are made up of **Digital Luxel** LED strips, creating scenes in different shades of white, following the rhythm of the music. Controlled through Casambi.

*Une élégante ligne lumineuse périmétrique traverse et s'adapte à la géométrie organique du corps de la guitare grâce à l'adaptabilité de **Cougar**. Les cordes sont composées de bandes LED numériques **Luxel**, créant des scènes dans différentes nuances de blanc, suivant le rythme de la musique. Contrôlée par Casambi.*









Un espacio en el que encontramos dos estrategias luminicas, por un lado una iluminación dinámica **Tuneable white** que varía su temperatura de color al ritmo del atardecer y por otro, una vez el sol se ha escondido, la cúpula de cristal se transforma en un juego de colores RGB cuya escena final representa un cielo de azul intenso lleno de estrellas fugaces.

A space in which we find two lighting strategies, on the one hand a dynamic **Tuneable white** lighting that varies its color temperature to the rhythm of the sunset and on the other, once the sun has hidden, the glass dome is transformed into a game of RGB colors whose final scene represents an intense blue sky full of shooting stars.

*Un espace dans lequel on retrouve deux stratégies d'éclairage, d'une part un éclairage **blanc Tunable** dynamique qui fait varier sa température de couleur au rythme du coucher du soleil et d'autre part, une fois le soleil caché, le dôme de verre se transforme en un jeu de Couleurs RVB dont la scène finale représente un ciel bleu intense plein d'étoiles filantes.*

Arrecife Gran Hotel & SPA

Lanzarote



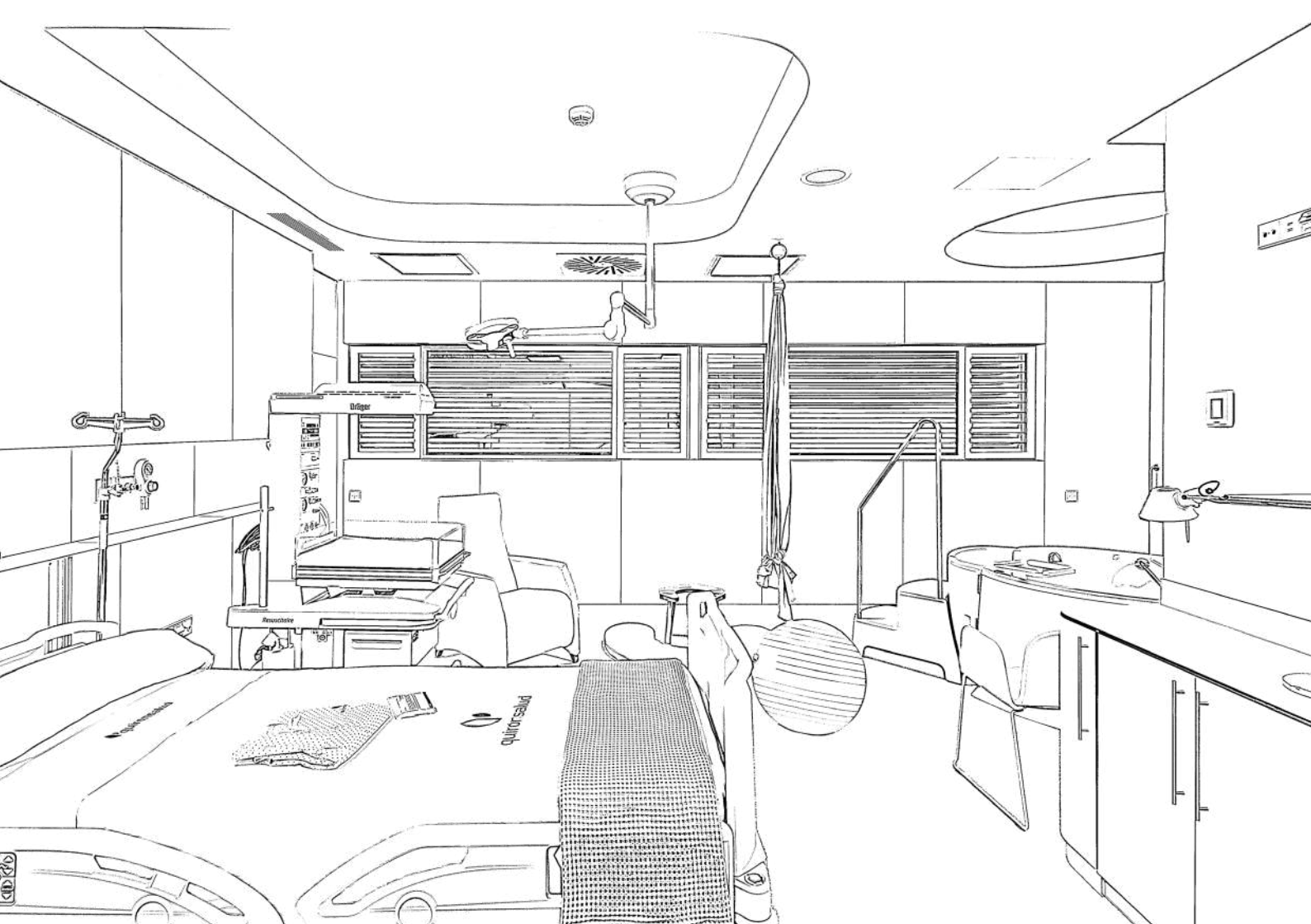
Quirónsalud Sevilla

Un proyecto caracterizado por los contrastes cálidos en sus espacios principales. Algo poco común en los espacios de salud. Se combinan luminarias con foseados ayudando a fusionar los tonos cálidos en un ambiente sanitario.

A project characterized by warm contrasts in its main spaces. Something uncommon in health spaces. Luminaires are combined with coves helping to merge warm tones in a sanitary environment.

Un projet caractérisé par des contrastes chaleureux dans ses espaces principaux. Quelque chose d'inhabituel dans les espaces de santé. Les luminaires sont combinés avec des corniches aidant à fusionner des tons chauds dans un environnement sanitaire.





Dräger

Resusator

Quintessenz





MIRADOR

Una hilera de luminarias suspendidas DRACO, corona el techo de la sala de acceso al Mirador de la torre Glòries. La sala está iluminada por nuestra TITAN Double White y controlada por DMX.

A row of suspended DRACO lamps crowns the ceiling of the access room to the Mirador de la torre Glòries. The room is lit by our TITAN Double White and controlled by DMX.

Une rangée de lampes suspendues DRACO couronne le plafond de la salle d'accès au Mirador de la torre Glòries. La salle est éclairée par notre TITAN Double White et contrôlée par DMX.

Mirador torre Glòries Barcelona

24.7°C
96%

11 12 13 14 15 16 17 18 19 20 21 22 23 24 25 26 27 28 29 30 31 32

11 12 13 14 15 16 17 18 19 20 21 22 23 24 25 26 27 28 29 30 31 32

MIRADOR torre Glòries



217
46

MIRADOR



Restaurante Belbo Dos Besos Barcelona

Los contrastes arquitectónicos y espaciales lucen en equilibrio y consonancia con los colores de la luz y su temperaturas de color. **Crono**, nuestra tira LED tubular flexible, con distribución luminosa en 360° convierte este espacio en una experiencia singular.

The architectural and spatial contrasts appear in balance and in harmony with the colors of light and their color temperatures. **Crono**, our flexible tubular LED strip, with 360° light distribution, will turns this space into a unique experience.

*Les contrastes architecturaux et spatiaux apparaissent en équilibre et en harmonie avec les couleurs de la lumière et leurs températures de couleur. **Crono**, notre bande LED tubulaire flexible, avec une distribution lumineuse à 360°, transforme cet espace en une expérience unique.*









Este sistema de luz trenzada conseguido con el perfil **Star 14** y acabado en color negro, se distribuye en tres alturas, de manera que emite distintas intensidades de luz cálida en su recorrido.

This braided light system achieved with the **Star 14** profile and finished in black, is distributed in three heights, so that it emits different intensities of warm light along its path.

*Ce système de lumière tressé réalisé avec le profil **Star 14** et fini en noir, est réparti sur trois hauteurs, de sorte qu'il émet différentes intensités de lumière chaude tout au long de son parcours.*

Ultramarinos bar y tapas Jaca (Huesca)

ULTRAMARINOS

TAPAS

BLINDOS

PASTIDAS





ULTRAMARINOS

TINTOS

BLANCOS

PASADOS



ULTRAMARINOS

BAR Y TAPAS



El espacio se abre y mira al atardecer del horizonte. Con una temperatura de 1800K, nuestras tiras LED permiten mimetizar el ambiente luminoso interior con la cálida luz del ocaso. Además, realzan el acabado de los materiales nobles del interior.

The space opens up and looks at the horizon sunset. With a temperature of 1800K, our LED strips allow the interior lighting environment to be mimicked with the warm light of the sunset. In addition, they enhance the finish of the noble materials of the interior.

L'espace s'ouvre et regarde l'horizon coucher de soleil. Avec une température de 1800K, nos bandes LED permettent d'imiter l'environnement d'éclairage intérieur avec la lumière chaude du coucher du soleil. De plus, ils rehaussent la finition des matériaux nobles de l'intérieur.

Alarz Bahía Club
Lanzarote





Un excelente ejemplo de como combinar foseados con perfilera empotrada y pantallas. Este Hospital ha creado una atmósfera única, transmitiendo una sensación de sosiego aun proyectando temperaturas relativamente frías.

An excellent example of how to combine recesses with recessed profiles and screens. This Hospital has created a unique atmosphere, conveying a sense of calm even projecting relative cold temperatures.

Un excellent exemple de la façon de combiner des évidements avec des profils et des écrans encastrés. Cet hôpital a créé une atmosphère unique, véhiculant un sentiment de calme même projetant des températures relativement froides.

Quirónsalud
Málaga





quiron salud

PLANTA 1
Consultorio Médico 11
118

PLANTA 1
Consultorio Médico 11
118

11 15

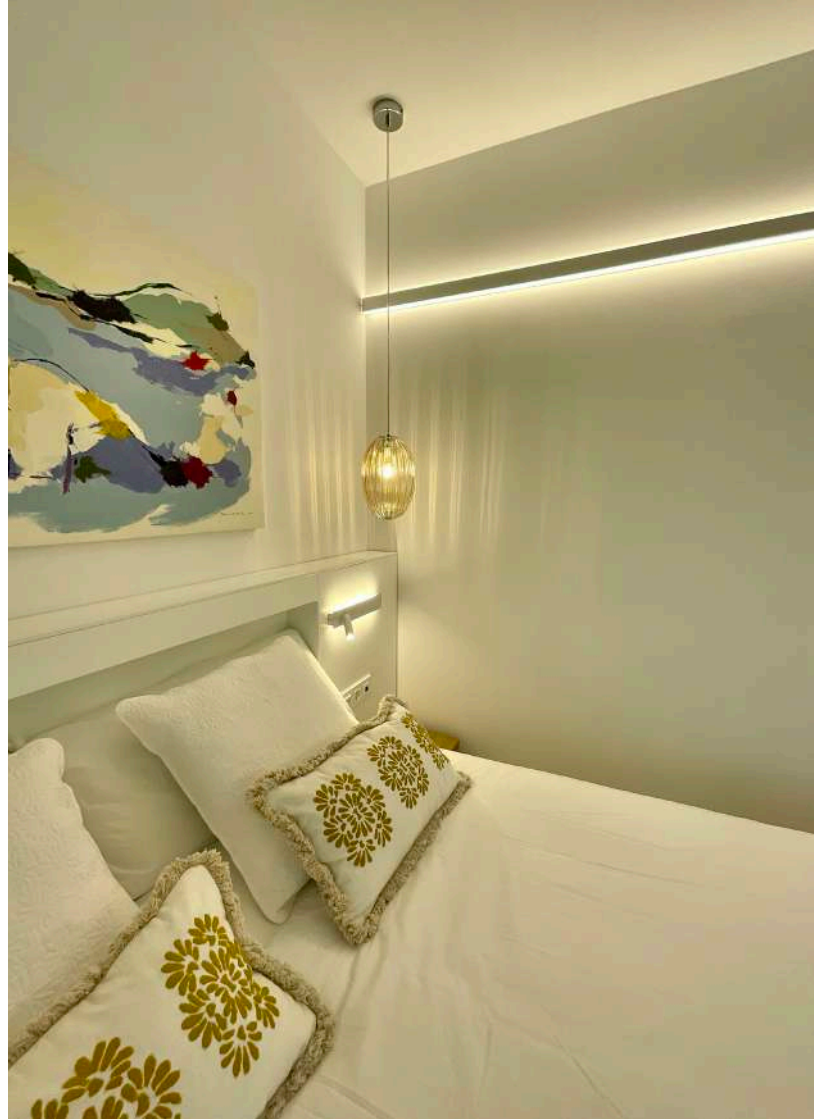
11 16

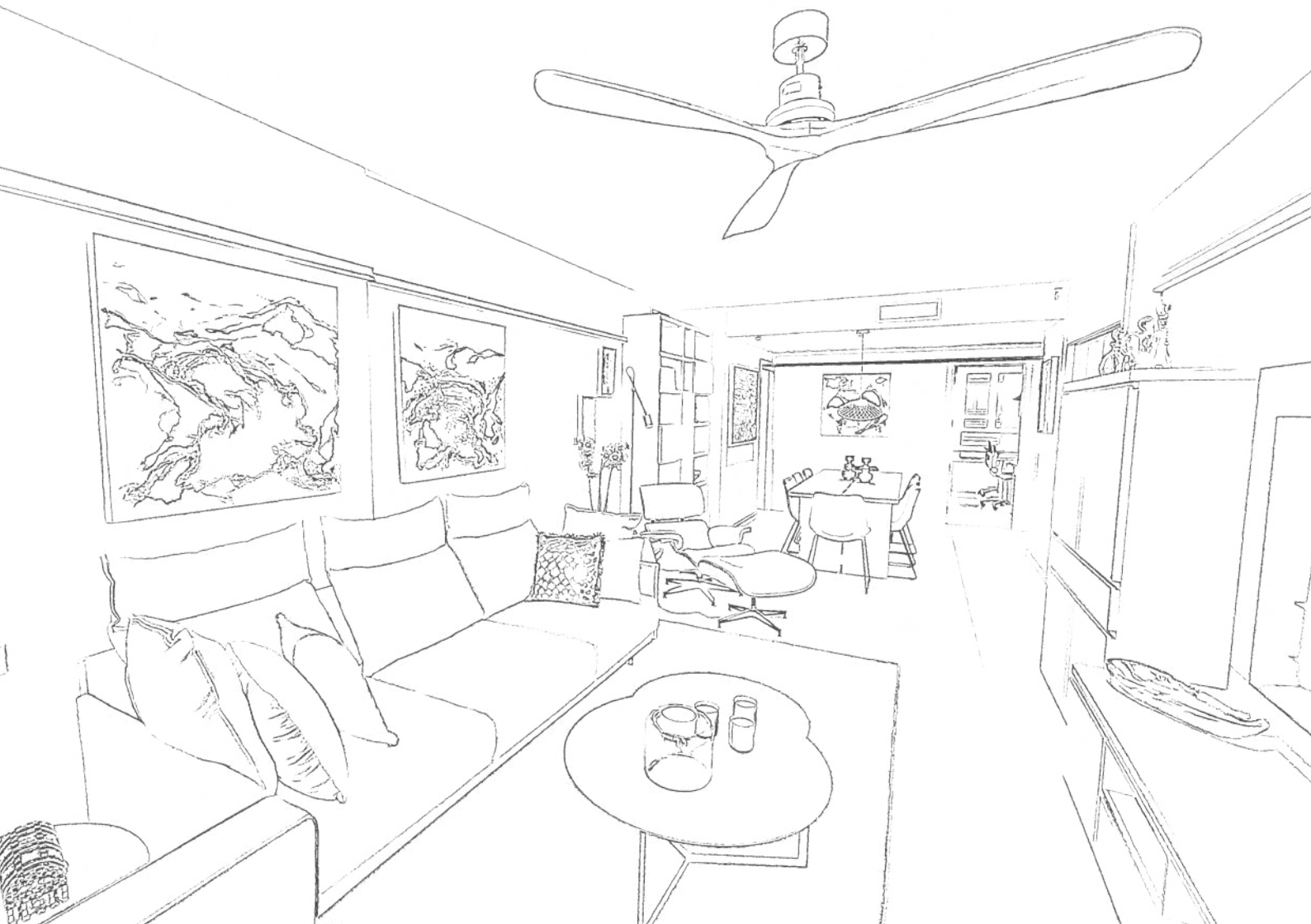
Vivienda Particular Barcelona

Un hogar donde el perfil **Star 18 UP & DOWN** toma protagonismo marcando las líneas de diseño del espacio tanto de día como de noche. De noche ofrece la posibilidad de crear 3 ambientes diferentes, uno más activo con la iluminación doble, otro más relajado con la iluminación superior, y un tercero con la iluminación inferior donde se crea un ambiente más recogido.

A home where the **Star 18 UP & DOWN** profile takes center stage, marking the design lines of the space both during the day and at night. At night it offers the possibility of creating 3 different environments, one more active with double lighting, another more relaxed with upper lighting, and a third with lower lighting where a more collected atmosphere is created.

*Une maison où le profil **Star 18 UP & DOWN** occupe le devant de la scène, marquant les lignes de conception de l'espace de jour comme de nuit. La nuit, il offre la possibilité de créer 3 environnements différents, un plus actif avec un double éclairage, un autre plus détendu avec un éclairage supérieur et un troisième avec un éclairage inférieur où une atmosphère plus recueillie est créée.*







Club Tennis Sabadell

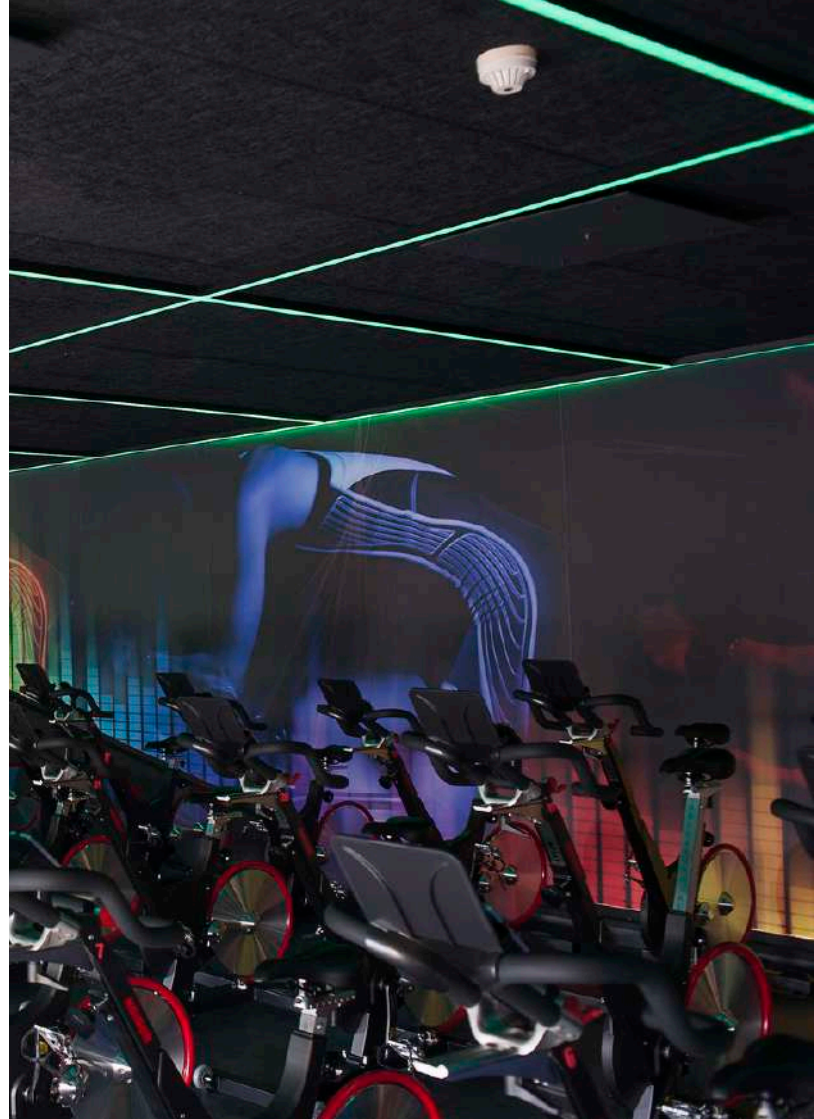
Barcleona

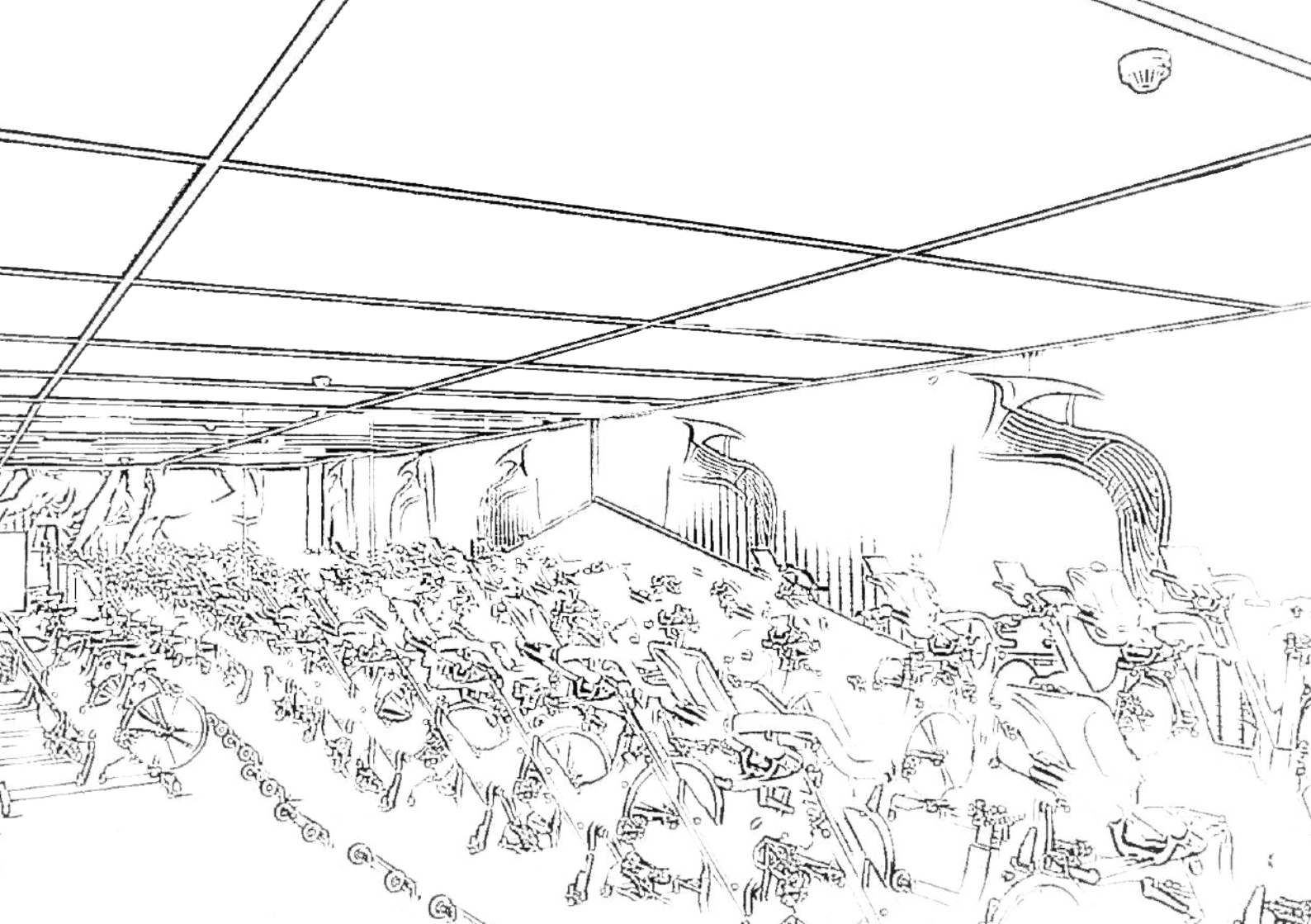
Dentro de esta sala deportiva se percibe una iluminación **digital Titan RGBW** que combina con de la música gracias a Madrix. Los perfiles integrados en el techo, guían la luz a través de una cuadrícula simétrica que ilumina el espacio para motivar y acompañar el ejercicio físico de sus usuarios.

Inside this sports room, a **Titan RGBW digital** lighting is perceived that combines with the music thanks to Madrix.

The profiles integrated into the ceiling guide the light through a symmetrical grid that illuminates the space to motivate and accompany the physical exercise of its users.

*A l'intérieur de cette salle de sport, un éclairage numérique **Titan RGBW** est perçu qui se combine avec la musique grâce à Madrix. Les profilés intégrés au plafond guident la lumière à travers une grille symétrique qui éclaire l'espace pour motiver et accompagner l'exercice physique de ses utilisateurs.*









Un proyecto que apuesta por la iluminación RGB tanto en el interior como en el exterior generando homogeneidad en los ambientes. Una iluminación interior con tiras RGB y un perfil con óptica de 45° que se combina con la **Wolf RGB** que ilumina el contorno de la piscina.

A project that bets on RGB lighting both inside and outside, generating homogeneity in the environments. An interior lighting with RGB strips and a profile with 45° optics that is combined with the **Wolf RGB** that illuminates the contour of the pool.

*Un projet qui parie sur l'éclairage RGB à l'intérieur et à l'extérieur, générant une homogénéité dans les environnements. Un éclairage intérieur avec des bandes RGB et un profil avec une optique à 45° qui est combiné avec le **Wolf RGB** qui illumine le contour de la piscine.*

Apartamentos Sal Rossa

Ibiza





Hotel S'Entrador Playa

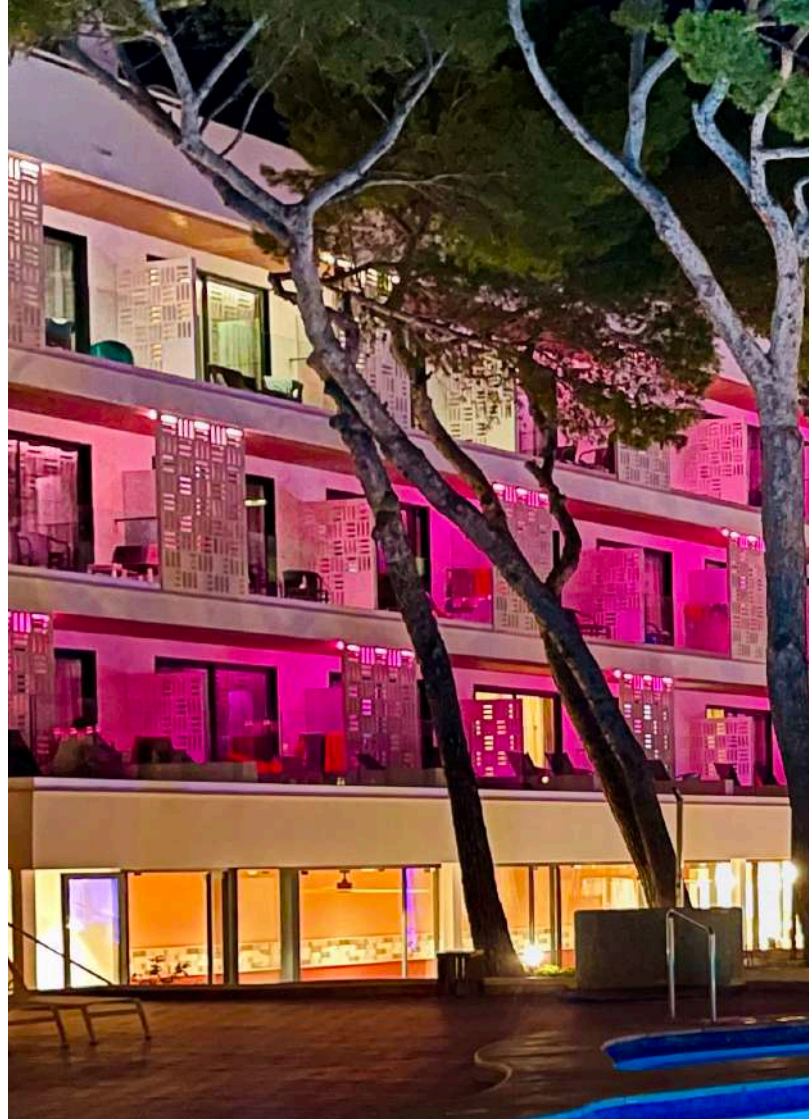
Mallorca

De noche, este hotel situado en un enclave natural privilegiado emerge de entre la oscuridad con las combinaciones de color que proyecta **Halley RGBW** en los balcones del edificio. La luz genera un ambiente de calma y tranquilidad que complementa la atmósfera implícita en este maravilloso espacio natural.

At night, this hotel located in a privileged natural enclave emerges from the darkness with the color combinations projected by **Halley RGBW** on the building's balconies.

The light generates an atmosphere of calm and tranquility that complements the implicit atmosphere in this wonderful natural space.

*La nuit, cet hôtel situé dans une enclave naturelle privilégiée émerge de l'obscurité avec les combinaisons de couleurs projetées par **Halley RGBW** sur les balcons du bâtiment. La lumière génère une atmosphère de calme et de tranquillité qui complète l'atmosphère implicite de ce magnifique espace naturel.*



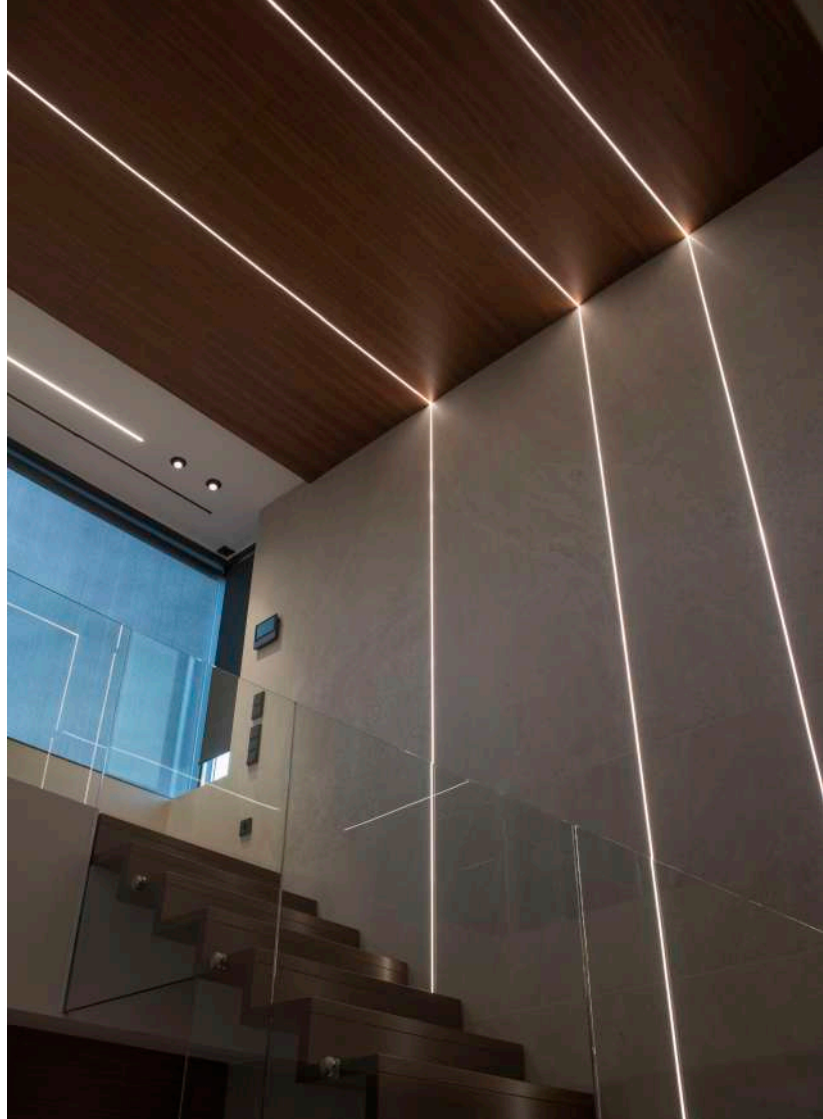


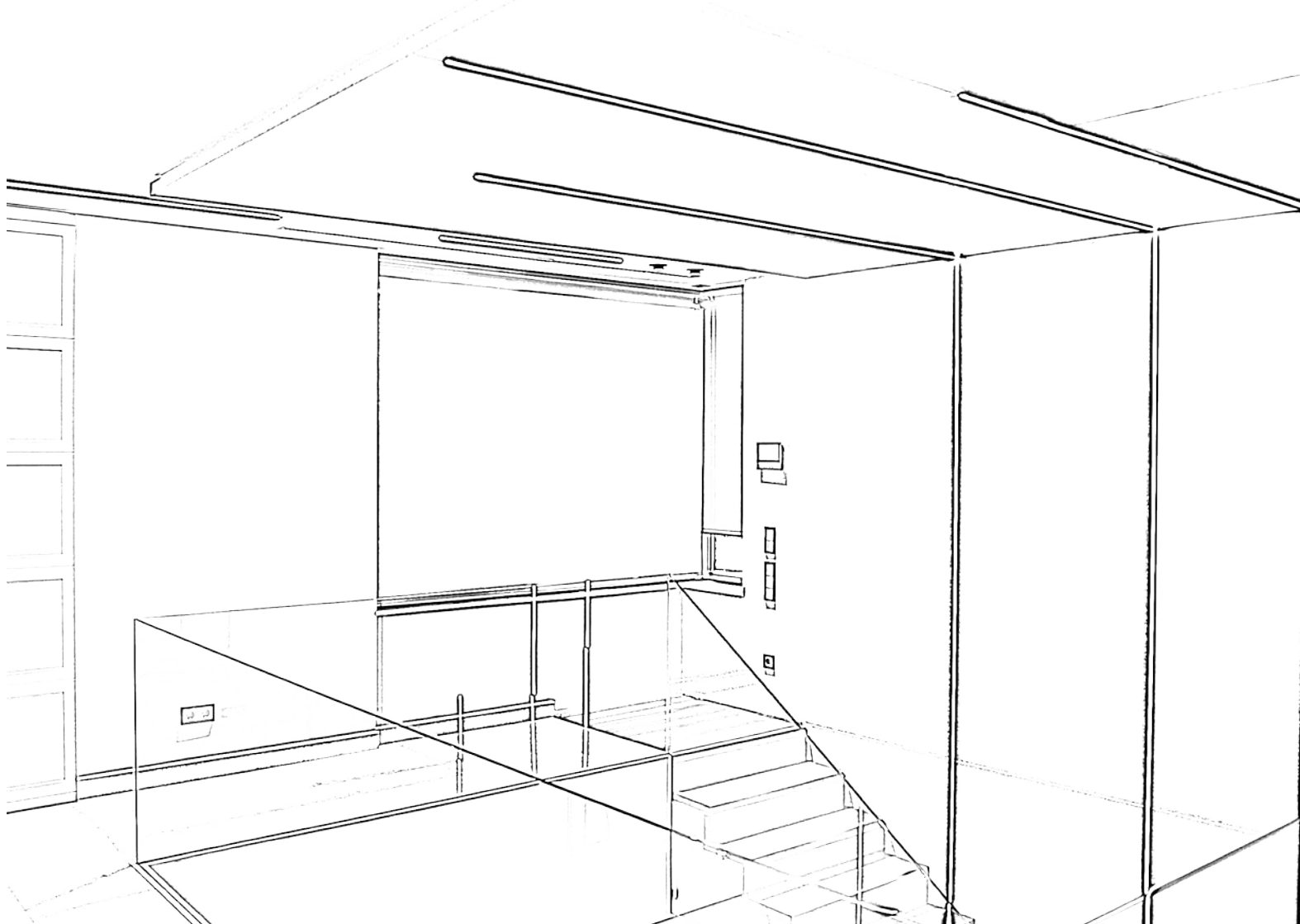
Vivienda privada Barcelona

Un buen ejemplo de como nuestra gama **MINI** puede potenciar la profundidad del espacio. Una composición marcada por las líneas pero sin estar supeditado a la funcionalidad lumínica del espacio. Diseño al servicio de la iluminación.

A good example of how our **MINI** range can enhance the depth of space. A composition marked by lines but without being subject to the light functionality of the space. Design at the service of lighting.

*Un bon exemple de la façon dont notre gamme **MINI** peut améliorer la profondeur de l'espace. Une composition marquée par des lignes mais sans être soumise à la fonctionnalité légère de l'espace. Le design au service de l'éclairage.*







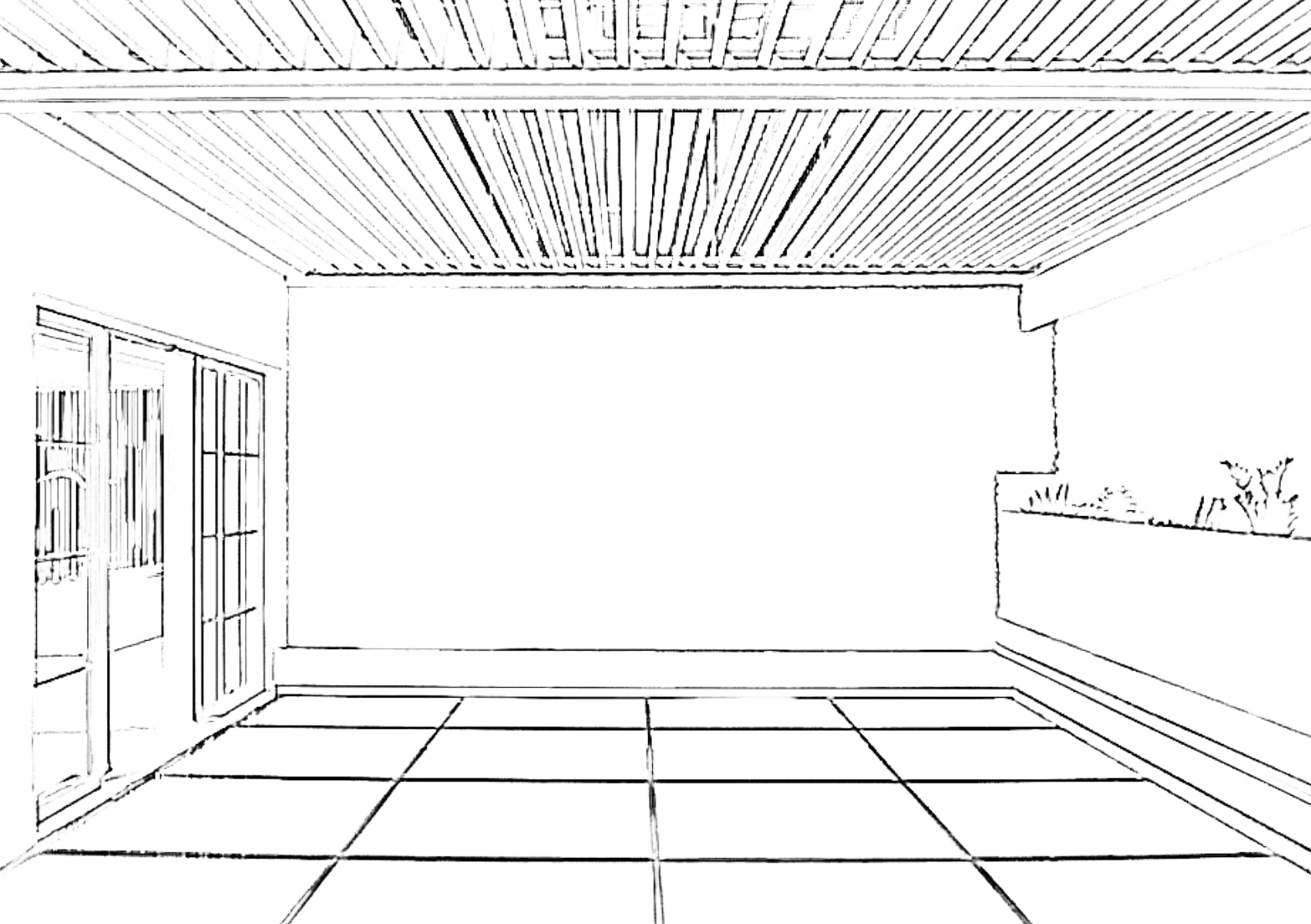


En este espacio médico dental descubrimos nuestra gama **Nature**. Esta permite una iluminación saludable gracias a su alta reproducción cromática, la más fiel a la luz solar. En este proyecto se opta por utilizar diferentes temperaturas en función del espacio. Empezando en la zona de recepción con una iluminación más cálida, enfriándose en los pasillos y alcanzando su máximo de frío en las salas de trabajo.

In this dental medical space we discover our **Nature** range. This allows healthy lighting thanks to its high color rendering, the most faithful to sunlight. In this project we choose to use different temperatures depending on the space. Starting in the reception area with warmer lighting, cooling in the corridors and reaching its maximum cold in the work rooms.

*Dans cet espace médical dentaire nous découvrons notre gamme **Nature**. Cela permet un éclairage sain grâce à son rendu des couleurs élevé, le plus fidèle à la lumière du soleil. Dans ce projet, nous avons choisi d'utiliser différentes températures en fonction de l'espace. Commençant dans la zone de réception avec un éclairage plus chaud, refroidissant dans les couloirs et atteignant son maximum de froid dans les salles de travail.*

Clínica Odontológica Nores Lanzarote





Agradecimientos

Gratitude

Showroom Macassar (Lanzarote)

Cliente *Client*: Macassar

Diseño de iluminación *Lighting design*: Maraba Studio

Distribuidor *Distributor*: NAOS iluminación

Fotografía *Photography*: Bruto Studio

Hard Rock Hotel (Madrid)

Cliente *Client*: Hard Rock

Diseño de iluminación *Lighting design*: Atelier Mel

Arrecife Gran Hotel & Spa (Lanzarote)

Reforma *Reform*: ISOC Estudio

Interiorismo *Interior design*: Mardecó Art Studio

Diseño de iluminación *Lighting design*: Maraba Studio

Distribuidor *distributor*: NAOS Iluminación

Fotografía *Photography*:@bruto.lz

Quirónsalud (Sevilla)

Cliente *Client*: Ingho

Arquitectura *Architecture*: Peinado Arquitectos

Fotografía *Photography*: Jorge Allende

Mirador torre Glòries (Barcelona)

Cliente *Client*: Mediapro Exhibitions

Diseño de iluminación *Lighting design*: Anoche Lighting

Distribuidor *Distributor*: Elektra Catalunya

Restaurante Belbo Dos Besos (Barcelona)

Cliente *Client*: Belbo Collection

Arquitectura e interiorismo *Architecture and interior design*: DPOCH

Diseño de iluminación *Lighting design*: Vié

Iluminación tècnica i decorativa

Fotografía *Photography*: Manuel Martos

Ultramarinos bar y tapas (Jaca, Huesca)

Cliente *Client*: Ultramarinos bar y tapas

Diseño de iluminación *Lighting design*:

Audioimport

Fotografía *Photography*: Ultramarinos bar y tapas

Alarz Bahía Club (Lanzarote)

Arquitectura *Architecture*: ISOC Estudio

Interiorismo *Interior design*: Mardecó Art Studio

Diseño de iluminación *Lighting design*: Maraba Studio

Distribuidor *distributor*: NAOS Iluminación

Fotografía *Photography*: @bruto.lz

Quirónsalud (Málaga)

Cliente *Client*: Ingho

Arquitectura e interiorismo *Architecture and interior design*: Peinado Arquitectos

Fotografía *Photography*: Javier Orive

Vivienda particular (Barcelona)

Cliente *Client*: Particular

Interiorismo *Interior design*: Aixut Interiorisme

Diseño de iluminación *Lighting design*: Aixut Interiorisme

Fotografía *Photography*: Josep M. Aixut Grau

Club Tennis Sabadell (Barcelona)

Cliente *Client*: Industria 29 Iluminación

Diseño *Design*: NOU3

Fotografía *Photography*: NOU3

Apartamentos Sal Rossa (Ibiza)

Cliente *Client*: Sal Rossa

Interiorismo *Interior design*: Aixut

Interiorisme

Diseño de iluminación *Lighting design*:

Aixut Interiorisme

Fotografía *Photography*: Josep M. Aixut Grau

Hotel S'Entrador Playa (Mallorca)

Cliente *Client*: Hotel S'Entrador Playa

Diseño de iluminación *Lighting design*:

Socias y Rosselló

Vivienda particular (Barcelona)

Cliente *Client*: Particular

Interiorismo *Interior design*: Sílvia Busquets

Diseño de iluminación *Lighting design*: Vié Interiorisme

Clínica odontológica Nores (Lanzarote)

Arquitectura *Architecture*: ISOC Estudio

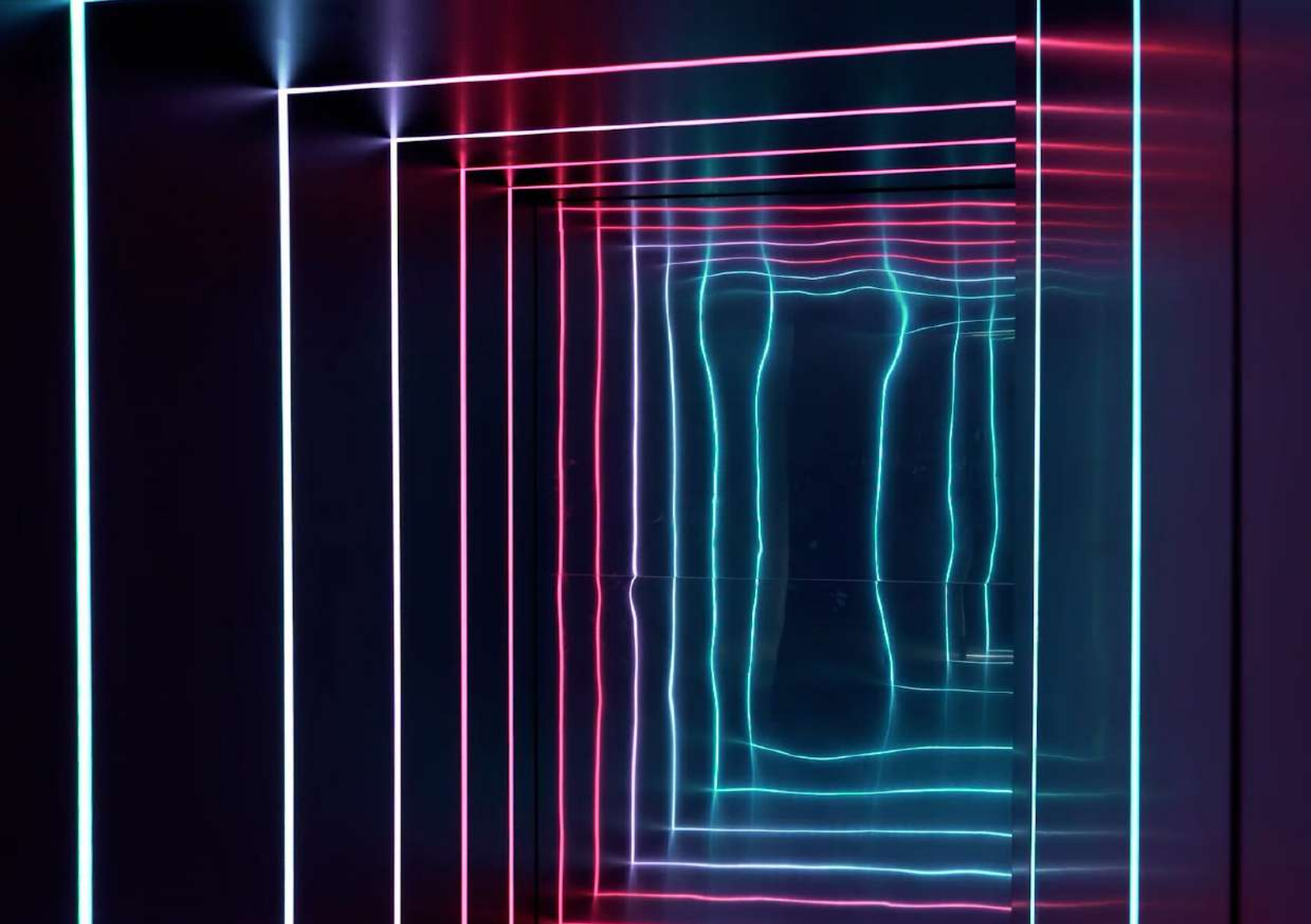
Interiorismo *Interior design*: Mardecó Art Studio

Diseño de iluminación *Lighting design*:

Maraba Studio

Distribuidor *distributor*: NAOS Iluminación

Fotografía *Photography*: @bruto.lz



“Hacemos realidad tus ideas creando
experiencias únicas”

*“We make your ideas come true by
creating unique experiences”*

C/Rec Molinar, 7 (Z.I. del Circuit)
08180 Montmeló, Barcelona- Spain
935 938 176
info@lluria.com
lluria.com

